


华夏行业股票 (LOF)

基金代码
160314

晨星分类
股票型基金

晨星投资风格箱


晨星三年评级
★★★★

报告截至日期为 2011 年 01 月 31 日

投资目标

把握经济发展趋势和市场运行特征,以行业投资价值评估为导向,充分利用行业周期轮动现象,挖掘在经济发展以及市场运行的不同阶段所蕴含的行业投资机会,并精选优势行业内的优质个股进行投资,实现基金资产的持续增值。

基金经理

罗泽萍,经济学硕士。曾任大成基金管理有限公司研究部研究员。2004 年加入华夏基金管理有限公司,历任研究员、基金经理助理、兴华证券投资基金基金经理、兴安证券投资基金基金经理。

评级与风险 2010-12-31

评级	回报	晨星风险	晨星评级
三年	-1.10%	低	★★★★
五年	--	--	未予评级

MPT (二年)

收益均值	24.95%
标准差	26.77%
夏普比率	0.84
阿尔法	10.05%
贝塔	0.72
拟合优度	0.82

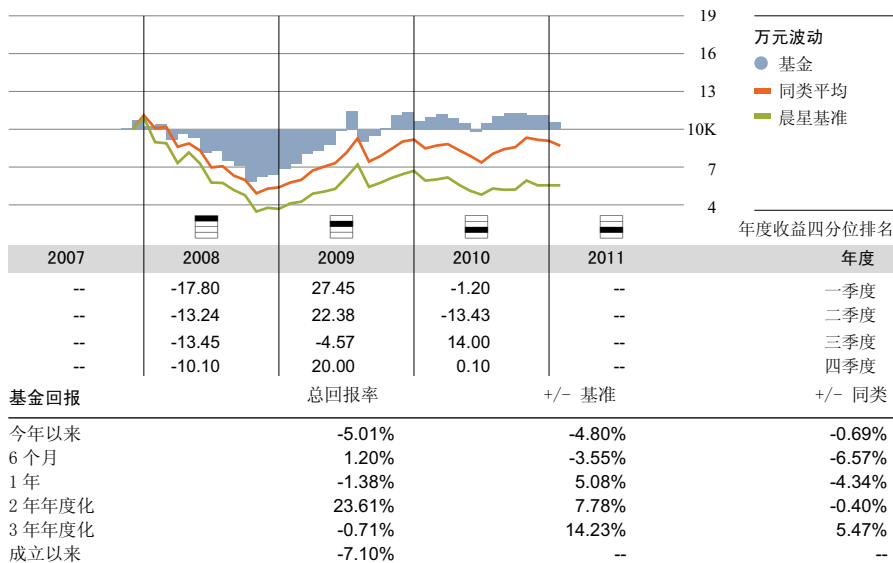
注:业绩基准为晨星大盘指数

基金经理观点

展望未来,中国宏观经济整体形势尚可,但结构调整迫在眉睫,环境保护、民生安居等现有问题仍亟待解决。此外,通货膨胀能否得到有效控制,成为影响宏观经济走向和政策选择的重要因素,未来的宏观和产业政策力度及效果变得更加不确定。

在上述不确定性因素的影响下,股票市场出现整体上涨的可能性较小,但部分行业和公司将获得较好的结构性发展机会,个股表现差异依然存在。基于此,本基金将更加注重“自下而上”精选个股,努力提高组合收益率。

基金表现 2011-01-31



持仓摘要 2010-12-31

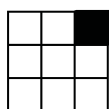
十大股票	晨星行业	P/E	P/B	占净资产
农产品	消费者服务	65.11	5.26	4.88%
东阿阿胶	医疗保健	56.52	12.49	3.82%
新希望	工业材料	33.29	3.79	3.68%
中粮屯河	消费品	72.28	4.69	3.44%
桑德环境	公用事业	57.38	8.67	3.23%
民生银行	金融服务	9.14	1.36	3.18%
亚盛集团	工业材料	80.36	3.36	3.11%
凯迪电力	商业服务	30.69	4.42	3.10%
招商银行	金融服务	10.85	2.10	3.09%
航天信息	软件	21.32	4.47	3.03%

五大债券	到期日	当前利率	占净资产
10 国债 11	2011-04-29	1.49%	2.20%
10 国债 02	2011-01-10	--	2.18%
08 央行票据 35	2011-03-28	4.56%	1.66%

行业分布 2010-06-30

晨星行业	占股票投资	占净资产
信息业	7.00%	5.04%
软件	4.13%	2.97%
硬件	2.88%	2.07%
传媒	0.00%	0.00%
通信	0.00%	0.00%
服务业	45.71%	32.88%
医疗保健	22.18%	15.95%
消费者服务	5.61%	4.04%
商业服务	10.46%	7.52%
金融服务	7.47%	5.37%
制造业	39.20%	28.20%
消费品	17.04%	12.26%
工业材料	21.75%	15.64%
能源	0.00%	0.00%
公用事业	0.41%	0.30%

晨星投资风格箱 2010-06-30



风格箱

风格: 成长型
规模: 大盘

资产配置 2010-12-31



资产配置

资产分布	比重
股票	85.93%
债券	5.96%
现金	7.94%
其他	0.17%

单位净值 (2011-01-31):	0.9290 (元)	最高销售费用	
累计净值 (2011-01-31):	4.1740 (元)	申购费	1.50%
净资产 (2010-12-31):	90.72 (亿元)	赎回费	0.50%
基本货币:	人民币	最低投资	
基金成立日期:	2007-11-22	最低投资额	1,000 (元)
基金经理:	罗泽萍	追加投资额	1,000 (元)
基金管理人:	华夏基金管理有限公司	营运费用	
客服电话:	+86-400 818 6666	管理费	1.50%
公司网站:	www.chinaamc.com	托管费	0.25%