

华夏稳增混合

基金代码
519029

晨星分类
激进配置型基金

晨星投资风格箱

晨星三年评级
★★★★

报告截至日期为 2010 年 04 月 30 日

投资目标

在运用 TIPP 投资组合保险策略进行风险预算管理的基础上,通过实施主动资产配置、精选证券投资、金融衍生工具投资等多种积极策略,追求基金资产的持续、稳健增值。

基金经理

严鸿宴, 北京大学管理学硕士。曾任中国工商银行总行计划财务部主任科员, 大鹏证券有限责任公司研究员, 渤海证券有限责任公司投资经理, 上汽集团财务公司投资部经理。2008 年加入华夏基金管理有限公司, 历任机构投资经理。现任华夏平稳增长混合型证券投资基金基金经理。

评级与风险 2010-03-31

评级	回报	晨星风险	晨星评级
三年	16.53%	偏低	★★★★
五年	--	--	未予评级
MPT (二年)			
收益均值			3.22%
标准差			28.86%
夏普比率			0.01
阿尔法			8.65%
贝塔			0.64
拟合优度			0.87

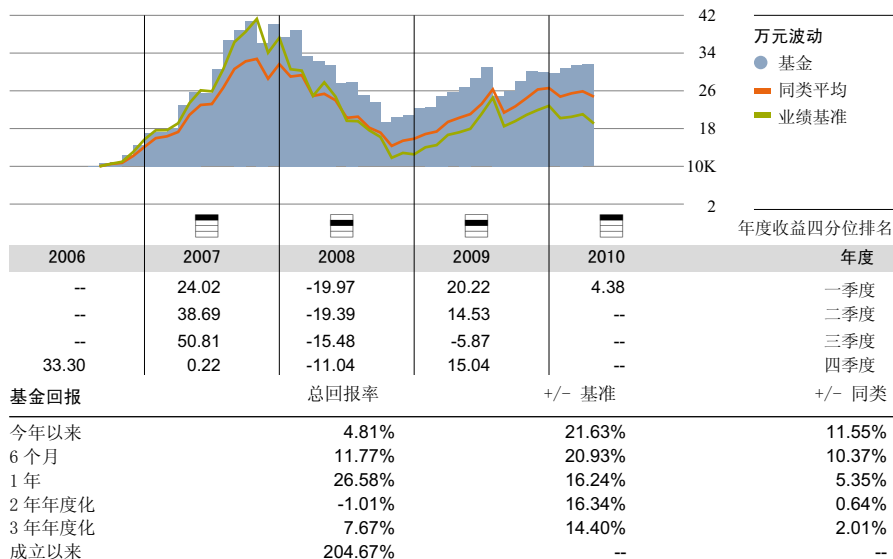
注: 业绩基准为晨星大盘指数

基金经理观点

展望未来, 制约行情发展的因素仍然存在: 资产价格带来的通胀压力、调整经济结构的复杂性和艰巨性、宏观经济政策的退出时机和力度把握, 多种不明朗因素使投资者对未来行情难以形成一致预期, 维持震荡格局仍将是市场主基调。

在投资策略上, 本基金将重点考虑仓位控制和个股选择。针对不确定的行情, 仓位的高低显得并不重要, 适当降低仓位有助于提高基金净值的稳定性; 另一方面, 超额收益的主要来源可能仍将对个股的深度研究和把握。下一阶段, 本基金将在医药、信息技术、新能源等领域继续加强个股挖掘力度, 进行前瞻性的布局; 并对地产、煤炭、有色等周期性板块继续进行波段操作。

基金表现 2010-04-30



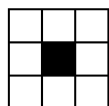
持仓摘要 2010-03-31

十大股票	晨星行业	P/E	P/B	占净资产
广汇股份	金融服务	53.51	9.02	4.62%
同方股份	硬件	58.08	2.79	3.74%
潞安环能	能源	20.67	4.71	3.62%
科华生物	医疗保健	49.29	12.65	3.49%
西南合成	医疗保健	63.09	9.14	3.27%
大唐电信	硬件	235.71	16.88	3.06%
川投能源	公用事业	82.36	2.73	2.79%
宏达股份	工业材料	76.33	9.50	2.73%
福星股份	工业材料	19.49	2.17	2.43%
中航重机	工业材料	36.68	4.20	2.06%
五大债券		到期日	当前利率	占净资产
08 农发 14		2011-08-15	4.80%	2.50%
09 国开 18		2010-10-28	2.04%	2.02%
10 国开 05		2030-03-17	4.30%	2.01%
10 央行票据 19		2011-03-17	--	1.85%
10 附息国债 07		2020-03-25	3.36%	1.60%

行业分布 2009-12-31

晨星行业	占股票投资	占净资产
信息业	5.65%	3.66%
软件	0.00%	0.00%
硬件	1.17%	0.76%
传媒	3.23%	2.09%
通信	1.26%	0.81%
服务业	46.88%	30.39%
医疗保健	16.86%	10.93%
消费者服务	3.78%	2.45%
商业服务	8.40%	5.44%
金融服务	17.85%	11.57%
制造业	43.65%	28.30%
消费品	7.45%	4.83%
工业材料	24.51%	15.89%
能源	2.46%	1.60%
公用事业	9.23%	5.98%

晨星投资风格箱 2009-12-31



资产配置 2010-03-31



资产分布	比重
股票	64.98%
债券	16.45%
现金	17.35%
其他	1.21%

单位净值 (2010-04-30):	1.7000 (元)	最高销售费用	
累计净值 (2010-04-30):	2.4050 (元)	申购费	1.50%
净资产 (2010-03-31):	74.38 (亿元)	赎回费	0.50%
基本货币:	人民币	最低投资	
基金成立日期:	2006-08-09	最低投资额	1,000 (元)
基金经理:	严鸿宴	追加投资额	1,000 (元)
基金管理人:	华夏基金管理有限公司	营运费用	
客服电话:	+86-400 818 6666	管理费	1.50%
公司网站:	www.chinaamc.com	托管费	0.25%