

华夏经典混合

基金代码
288001

晨星分类
标准混合型基金

晨星投资风格箱

晨星三年评级
★★★★

报告截至日期为 2010 年 07 月 31 日

投资目标

在长期投资的基础上，将战略资产配置与时机选择相结合，积极主动地精选证券，并充分利用短期金融工具作为动态配置的有效缓冲及收益补充，实施全流程的风险管理，力求在风险可控、获取稳定收益的基础上，追求资本最大可能的长期增值。

评级与风险 2010-06-30

评级	回报	晨星风险	晨星评级
三年	2.00%	偏低	★★★★
五年	29.61%	偏低	★★★★

MPT (二年)

收益均值	16.57%
标准差	25.87%
夏普比率	0.54
阿尔法	11.60%
贝塔	1.05
拟合优度	0.89

注：业绩基准为股债复合指数

基金经理

郑煜，中国科技大学管理科学与工程学硕士。曾任华夏证券高级分析师，大成基金高级分析师、投资经理，原中信基金股权投资部总监。2009 年 1 月加入华夏基金管理有限公司。

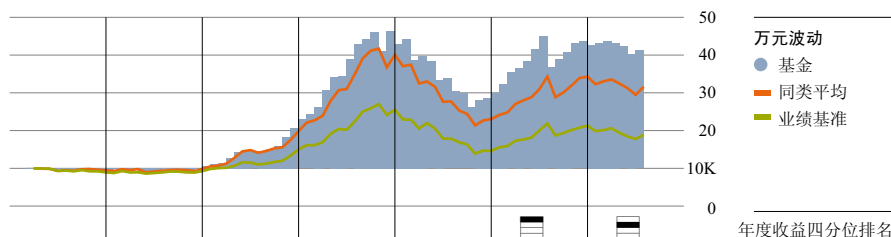
赵航，中南财经大学投资经济专业硕士。曾任大鹏证券公司资产管理中心投资经理、长城证券公司投资银行部项目经理、鹏华基金管理有限公司原普华证券投资基金基金经理（2003 年 4 月 10 日至 2005 年 5 月 21 日）、原中信基金中信红利精选股票型证券投资基金基金经理（2008 年 5 月 19 日至 2009 年 4 月 18 日）。2009 年 1 月加入华夏基金管理有限公司。

基金经理观点

展望 3 季度，A 股市场依然存在较多变数。一方面经济增速回落，上市公司的全年盈利预测可能继续下调；另一方面，目前 A 股整体估值水平比 2008 年上证综指最低点时仅高出 10% 左右，整体估值水平向下的空间有限。另外，为了应对经济增长减速的局面，党中央在即将召开的十七届五中全会讨论国家“十二五”规划时，可能提出一系列促进经济长期转型的政策。面对上述复杂的局面，股市上下两难，继续保持区间震荡格局的概率较大。

本基金在 3 季度将灵活控制仓位，在市场震荡筑底的过程中，逢低逐步增加仓位。在选股策略上，短期内，本基金继续看好低估值的大中盘蓝筹股，长期则更看好受益于收入分配制度改革的中低端消费品行业和新服务业，同时我们也将“自下而上”寻找战略性新兴产业中真正的成长股和有实质性资产注入预期的重组股。

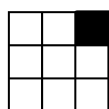
基金表现 2010-07-31



年度	2004	2005	2006	2007	2008	2009	2010	年度
基金	--	0.11	11.42	25.94	-19.86	23.81	-3.86	一季度
同类平均	-4.68	-4.61	27.81	29.54	-15.63	17.73	-8.52	二季度
业绩基准	3.15	5.58	2.84	26.42	-11.42	-3.06	--	三季度
	-3.84	1.83	34.20	1.98	-3.60	14.74	--	四季度

基金回报	总回报率	+/- 基准	+/- 同类
今年以来	-5.19%	5.99%	2.73%
6 个月	1.12%	6.13%	3.42%
1 年	-5.98%	8.08%	1.87%
2 年年度化	14.06%	13.42%	7.13%
3 年年度化	0.72%	6.85%	5.21%
成立以来	256.03%	--	--

晨星投资风格箱 2009-12-31



风格箱

风格：成长型
规模：大盘

资产配置 2010-06-30



资产分布	比重
股票	58.19%
债券	34.44%
现金	6.90%
其他	0.47%

单位净值 (2010-07-30) :	0.9950 (元)	最高销售费用	
累计净值 (2010-07-30) :	3.1350 (元)	申购费	1.50%
净资产 (2010-06-30) :	14.85 (亿元)	赎回费	0.50%
基本货币:	人民币	最低投资	
基金成立日期:	2004-03-15	最低投资额	1,000 (元)
基金经理:	郑煜, 赵航	追加投资额	1,000 (元)
基金管理人:	华夏基金管理有限公司	营运费用	
客服电话:	+86-400 818 6666	管理费	1.50%
公司网站:	www.chinaamc.com	托管费	0.25%

持仓摘要 2010-06-30

十大股票	晨星行业	P/E	P/B	占净资产
工商银行	金融服务	12.32	2.31	5.19%
交通银行	金融服务	12.45	2.32	4.19%
西昌电力	公用事业	63.56	7.11	3.72%
银鸽投资	工业材料	76.28	2.67	3.61%
中金黄金	工业材料	61.04	9.40	3.48%
国阳新能	能源	17.79	5.70	2.63%
建设银行	金融服务	11.45	2.24	2.53%
浦发银行	金融服务	14.01	2.79	2.50%
中国一重	工业材料	27.45	2.24	2.17%
伊利股份	消费品	39.19	7.24	2.06%

五大债券	到期日	当前利率	占净资产
10 央行票据 37	2013-05-07	2.72%	6.74%
10 央行票据 42	2013-05-21	2.70%	6.73%
10 央行票据 21	2011-03-24	--	5.27%
09 央行票据 48	2010-10-14	--	4.62%
08 国开 02	2013-01-16	4.93%	3.55%

行业分布 2009-12-31

晨星行业	占股票投资	占净资产
信息业	2.34%	1.75%
软件	0.00%	0.00%
硬件	0.58%	0.43%
传媒	1.77%	1.32%
通信	0.00%	0.00%
服务业	47.64%	35.56%
医疗保健	2.38%	1.78%
消费者服务	1.28%	0.96%
商业服务	6.28%	4.69%
金融服务	37.70%	28.14%
制造业	49.50%	36.95%
消费品	11.31%	8.44%
工业材料	27.15%	20.27%
能源	11.04%	8.24%
公用事业	0.00%	0.00%