

华夏优势增长股票

基金代码
000021

晨星分类
股票型基金

晨星投资风格箱

晨星三年评级
★★★★★

报告截至日期为 2010 年 07 月 31 日

投资目标

追求在有效控制风险的前提下实现基金资产的稳健、持续增值。

评级与风险 2010-06-30

评级	回报	晨星风险	晨星评级
三年	3.17%	低	★★★★★
五年	--	--	未予评级

MPT (二年)

收益均值	12.43%
标准差	32.21%
夏普比率	0.30
阿尔法	9.05%
贝塔	0.74
拟合优度	0.87

注：业绩基准为晨星大盘指数

基金经理

刘文动, 硕士。曾任鹏华基金管理有限公司投资总部副总经理兼机构理财部总监, 平安保险集团投资管理中心组合经理助理、平安证券有限责任公司研究员。2006 年加入华夏基金管理有限公司。历任兴安证券投资基金基金经理, 兴华证券投资基金基金经理。现任华夏基金管理有限公司投资总监、华夏蓝筹核心混合型证券投资基金 (LOF) 基金经理、华夏优势增长股票型证券投资基金基金经理、华夏盛世精选股票型证券投资基金基金经理。

巩怀志, 清华大学 MBA。曾任鹏华基金管理有限公司基金经理助理、社保股票组合基金经理。2005 年加入华夏基金管理有限公司, 历任华夏蓝筹核心混合型证券投资基金 (LOF) 基金经理、华夏成长证券投资基金基金经理。

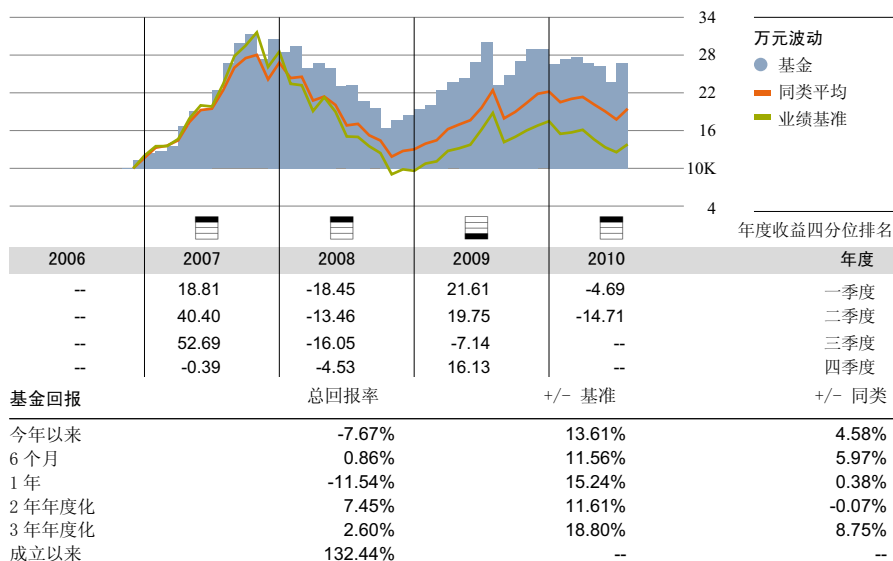
基金经理观点

3 季度, 调控政策对经济的负面影响将在企业盈利能力上逐步显现, 经济增长速度环比下滑。在国际经济形势错综复杂的背景下, 扩大内需、结构转型将是我国经济发展的着力点。

股票市场在 2 季度深度下跌后, 估值已处于较低水平, 但面临政策力度调整后估值修复和投资品等周期性行业盈利下降的两难状况, A 股市场或将更多地体现为结构性机会。

本基金将坚守成长型投资理念, 采用“自上而下”与“自下而上”相结合的投资组合构建方法, 立足长远, 重点挖掘持续能力强的成长股, 争取获得稳健回报。具体而言, 3 季度, 本基金将重点关注以下三类投资机会: (1) 新兴产业: 新能源汽车、电子科技、核电、节能环保等; (2) 中低端消费品: 医药、商业、家电等; (3) 部分地产行业: 关注西部、中部等房价历史涨幅小且城镇化加速的区域。

基金表现 2010-07-31



持仓摘要 2010-06-30

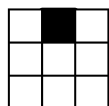
十大股票	晨星行业	P/E	P/B	占净资产
东阿阿胶	医疗保健	38.17	7.21	4.28%
包钢稀土	工业材料	60.12	14.26	4.02%
美的电器	消费品	19.93	4.61	3.64%
莱宝高科	硬件	44.39	5.27	3.63%
万向钱潮	工业材料	35.74	6.32	3.63%
佛山照明	消费品	63.01	4.68	3.24%
中国宝安	金融服务	48.06	5.70	3.12%
东方电气	工业材料	25.54	4.84	2.89%
佛塑股份	工业材料	83.62	6.11	2.66%
交通银行	金融服务	12.45	2.32	2.55%

五大债券	到期日	当前利率	占净资产
08 央行票据 53	2011-05-09	4.56%	1.54%
10 央行票据 21	2011-03-24	--	1.48%
10 央行票据 19	2011-03-17	--	1.18%
08 央行票据 44	2011-04-18	4.56%	0.77%
08 央行票据 50	2011-04-30	4.56%	0.38%

行业分布 2009-12-31

晨星行业	占股票投资	占净资产
信息业	3.66%	3.45%
软件	0.40%	0.38%
硬件	0.25%	0.23%
传媒	0.00%	0.00%
通信	3.02%	2.84%
服务业	48.78%	45.90%
医疗保健	8.10%	7.62%
消费者服务	4.79%	4.50%
商业服务	3.41%	3.21%
金融服务	32.49%	30.56%
制造业	47.28%	44.49%
消费品	11.27%	10.60%
工业材料	25.05%	23.57%
能源	10.51%	9.89%
公用事业	0.46%	0.43%

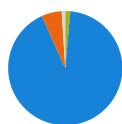
晨星投资风格箱 2009-12-31



风格箱

风格: 平衡型
规模: 大盘

资产配置 2010-06-30



资产分布	比重
股票	91.85%
债券	5.73%
现金	1.42%
其他	1.01%

单位净值 (2010-07-30):	2.1070 (元)	最高销售费用	
累计净值 (2010-07-30):	2.2270 (元)	申购费	1.50%
净资产 (2010-06-30):	132.41 (亿元)	赎回费	0.50%
基本货币:	人民币	最低投资	
基金成立日期:	2006-11-24	最低投资额	1,000 (元)
基金经理:	刘文动, 巩怀志	追加投资额	1,000 (元)
基金管理人:	华夏基金管理有限公司	营运费用	
客服电话:	+86-400 818 6666	管理费	1.50%
公司网站:	www.chinaamc.com	托管费	0.25%