

华夏行业股票 (LOF)

基金代码
160314

晨星分类
股票型基金

晨星投资风格箱

晨星三年评级
未予评级

报告截至日期为 2010 年 04 月 30 日

投资目标

把握经济发展趋势和市场运行特征，以行业投资价值评估为导向，充分利用行业周期轮动现象，挖掘在经济发展以及市场运行的不同阶段所蕴含的行业投资机会，并精选优势行业内的优质个股进行投资，实现基金资产的持续增值。

基金经理

罗泽萍, 经济学硕士。曾任大成基金管理有限公司研究部研究员。2004 年加入华夏基金管理有限公司，历任研究员、基金经理助理、兴华证券投资基金基金经理、兴安证券投资基金基金经理。现任华夏行业精选股票型证券投资基金 (LOF) 基金经理。

评级与风险 2010-03-31

评级	回报	晨星风险	晨星评级
三年	--	--	未予评级
五年	--	--	未予评级

MPT (二年)

收益均值	10.16%
标准差	32.80%
夏普比率	0.22
阿尔法	18.07%
贝塔	0.75
拟合优度	0.95

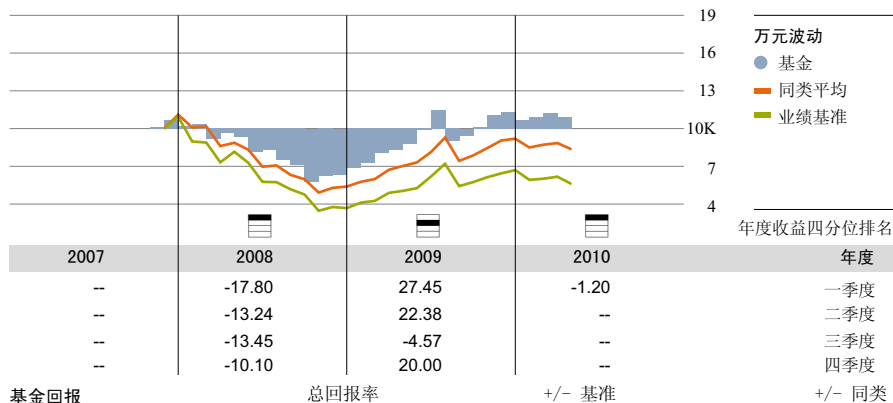
注：业绩基准为晨星大盘指数

基金经理观点

展望 2 季度，虽然实体经济明显好转，但是仍存在诸多不确定性因素，尤其是通货膨胀在未来是否可控存在很大的不确定性。

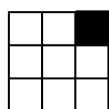
对股票市场而言，由于中国的经济结构调整迫在眉睫，结构性的投资机会是存在的。我们判断在宏观经济形势好转和经济结构调整过程中，将会有部分行业和公司获得更好的发展机会，本基金将更加注重“自下而上”精选个股，提高组合收益率。

基金表现 2010-04-30



基金回报	总回报率	+/- 基准	+/- 同类
今年以来	-3.99%	12.83%	5.12%
6 个月	7.73%	16.89%	8.83%
1 年	30.88%	20.55%	10.49%
2 年年度化	4.85%	22.21%	9.24%
3 年年度化	--	--	--
成立以来	-2.56%	--	--

晨星投资风格箱 2009-12-31



风格箱

风格：成长型
规模：大盘

资产配置 2010-03-31



资产分布	比重
股票	86.05%
债券	4.75%
现金	9.12%
其他	0.09%

单位净值 (2010-04-30):	0.9620 (元)	最高销售费用	
累计净值 (2010-04-30):	4.2950 (元)	申购费	1.50%
净资产 (2010-03-31):	124.39 (亿元)	赎回费	0.50%
基本货币:	人民币	最低投资	
基金成立日期:	2007-11-22	最低投资额	1,000 (元)
基金经理:	罗泽萍	追加投资额	1,000 (元)
基金管理人:	华夏基金管理有限公司	营运费用	
客服电话:	+86-400 818 6666	管理费	1.50%
公司网站:	www.chinaamc.com	托管费	0.25%

持仓摘要 2010-03-31

十大股票	晨星行业	P/E	P/B	占净资产
五粮液	消费品	30.49	6.76	3.48%
民生银行	金融服务	12.34	1.85	2.96%
思源电气	工业材料	12.71	4.33	2.84%
格力电器	消费品	17.67	5.00	2.68%
万邦达	商业服务	130.45	7.18	2.49%
巨化股份	工业材料	25.09	3.08	2.46%
中国联通	通信	56.93	1.87	2.08%
亿利能源	医疗保健	65.95	2.12	1.93%
航天信息	软件	30.80	5.46	1.90%
华夏银行	金融服务	14.66	2.03	1.85%

五大债券	到期日	当前利率	占净资产
09 国债 22	2010-04-26	--	3.19%
10 央行票据 06	2010-04-23	--	1.60%

行业分布 2009-12-31

晨星行业	占股票投资	占净资产
信息业	7.04%	6.58%
软件	1.95%	1.82%
硬件	2.11%	1.97%
传媒	0.48%	0.45%
通信	2.50%	2.34%
服务业	41.57%	38.84%
医疗保健	6.49%	6.07%
消费者服务	1.29%	1.21%
商业服务	8.69%	8.12%
金融服务	25.10%	23.45%
制造业	49.82%	46.54%
消费品	7.81%	7.29%
工业材料	30.76%	28.74%
能源	10.71%	10.00%
公用事业	0.55%	0.51%