

华夏回报二号混合

基金代码
002021

晨星分类
标准混合型基金

晨星投资风格箱

晨星三年评级
★★★★★

报告截至日期为 2010 年 07 月 31 日

投资目标

尽量避免基金资产损失，追求每年较高的绝对回报

基金经理

胡建平，硕士。曾任鹏华基金管理有限公司基金经理、研究员，浙江天堂硅谷创业投资公司投资经理，原浙江证券投资经理、研究员。2007 年 4 月加入华夏基金管理有限公司。

评级与风险 2010-06-30

评级	回报	晨星风险	晨星评级
三年	4.68%	低	★★★★★
五年	--	--	未予评级
MPT (二年)			
收益均值			9.69%
标准差			21.19%
夏普比率			0.33
阿尔法			4.83%
贝塔			0.85
拟合优度			0.86

注：业绩基准为股债复合指数

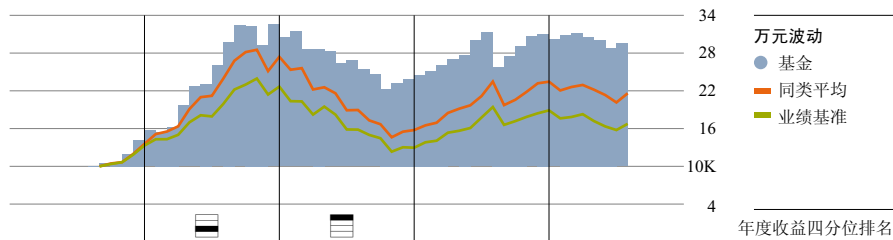
基金经理观点

就全球资本市场今年以来的表现看，各国政府在 2009 年为了应对金融危机而采取的政策为拯救危机赢得了时间，但也基本封杀了进一步刺激的空间，未来经济很有可能进入一段比较乏味的时期。

目前，国内市场仍处在一个分水岭上，随着工业化速度的放缓、经济结构的调整，股票的定价体系仍在重构过程中，大量股票的定价中枢可能会回到 15 倍市盈率以下，在这个过程中捕捉反弹的机会是比较困难的，选择长期增长前景良好的公司进行投资是一个可行的方法，但是必须在合理的价格以内，而就现在的市场而言，这需要耐心和适当降低投资收益预期。

未来，我国经济增速可能会放缓，但冲击并不会像以前那么大，一是得益于我们日益进步的保障体系；二是随着第三产业占比的提升，单位 GDP 吸纳就业的能力将会有很大提高，随着工资在 GDP 中占比的回升，大众消费领域仍将取得可观的增长；三是我们对于工业金属的拉动将大不如前，加上流动性的影响，我们的进口环境可能会有所改观，同时在世界范围内，短期之内仍难找到中国制造的替代品，我们的出口并不会迅速恶化。对于中国经济中期前景，我们并不悲观，勤劳、爱储蓄、良好可持续的人口结构决定了我们的中长期竞争力。整体经济的负债率即便最悲观地计量各种潜在的隐形负债，相对大多数国家而言都是较低的，如果考虑我们还有大量国有资产可以作为缓冲，任何对于中国经济极度悲观假设下的投资命题都是假的。

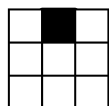
基金表现 2010-07-31



	2006	2007	2008	2009	2010	年度
基金	--	13.75	-15.73	9.47	-2.80	一季度
同类平均	--	39.70	-9.88	14.75	-8.20	二季度
业绩基准	--	38.40	-7.46	-3.48	--	三季度
	34.23	-2.33	-2.37	14.31	--	四季度

基金回报	总回报率	+/- 基准	+/- 同类
今年以来	-5.95%	5.23%	1.97%
6 个月	0.00%	5.02%	2.30%
1 年	-5.46%	8.60%	2.39%
2 年年度化	7.70%	7.05%	0.77%
3 年年度化	2.52%	8.65%	7.01%
成立以来	167.39%	--	--

晨星投资风格箱 2009-12-31



风格箱

风格：平衡型
规模：大盘

资产配置 2010-06-30



资产分布	比重
股票	55.81%
债券	28.48%
现金	14.42%
其他	1.30%

持仓摘要 2010-06-30

十大股票	晨星行业	P/E	P/B	占净资产
工商银行	金融服务	12.32	2.31	6.98%
建设银行	金融服务	11.45	2.24	5.15%
伊利股份	消费品	39.19	7.24	3.77%
兴业银行	金融服务	12.80	2.99	3.03%
海正药业	医疗保健	38.65	4.90	2.07%
交通银行	金融服务	12.45	2.32	2.01%
铁龙物流	商业服务	26.85	3.71	1.58%
科达机电	工业材料	47.69	9.14	1.55%
恒瑞医药	医疗保健	44.50	10.62	1.43%
中国宝安	金融服务	48.06	5.70	1.29%

五大债券	到期日	当前利率	占净资产
08 央行票据 50	2011-04-30	4.56%	5.82%
06 国开 08	2011-05-25	3.30%	4.30%
08 国开 16	2018-09-23	4.28%	3.17%
10 央行票据 47	2013-06-04	2.68%	2.86%
10 国债 02	2011-01-10	--	2.82%

行业分布 2009-12-31

晨星行业	占股票投资	占净资产
信息业	6.76%	4.97%
软件	0.02%	0.02%
硬件	2.11%	1.55%
传媒	0.61%	0.45%
通信	4.02%	2.95%
服务业	58.51%	43.01%
医疗保健	7.11%	5.23%
消费者服务	2.57%	1.89%
商业服务	2.48%	1.83%
金融服务	46.35%	34.07%
制造业	33.70%	24.77%
消费品	11.20%	8.23%
工业材料	14.12%	10.38%
能源	8.34%	6.13%
公用事业	0.04%	0.03%

单位净值 (2010-07-30):	1.0740 (元)	最高销售费用	
累计净值 (2010-07-30):	2.3620 (元)	申购费	2.00%
净资产 (2010-06-30):	69.99 (亿元)	赎回费	0.50%
基本货币:	人民币	最低投资	
基金成立日期:	2006-08-14	最低投资额	1,000 (元)
基金经理:	胡建平	追加投资额	1,000 (元)
基金管理人:	华夏基金管理有限公司	营运费用	
客服电话:	+86-400 818 6666	管理费	1.50%
公司网站:	www.chinaamc.com	托管费	0.25%