

# 华夏红利混合

基金代码  
002011

晨星分类  
激进配置型基金

晨星投资风格箱

晨星三年评级  
★★★★★

报告截至日期为 2010 年 04 月 30 日

## 投资目标

追求基金资产的长期增值。

## 基金经理

谭琦, CFA, 工学硕士。2003 年加入华夏基金管理有限公司。历任行业研究员、行业研究主管、基金经理助理、华夏蓝筹核心混合型证券投资基金 (LOF) 基金经理。现任华夏红利混合型证券投资基金基金经理。

郑煜, 中国科技大学管理科学与工程学硕士。曾任华夏证券高级分析师, 大成基金高级分析师、投资经理, 原中信基金股权投资部总监。2009 年 1 月加入华夏基金管理有限公司, 现担任股票投资部副总经理、华夏收入股票型证券投资基金基金经理、华夏经典配置混合型证券投资基金基金经理、华夏红利混合型证券投资基金基金经理。

## 评级与风险 2010-03-31

评级	回报	晨星风险	晨星评级
三年	30.35%	低	★★★★★
五年	--	--	未予评级

MPT (二年)

收益均值	14.62%
标准差	30.79%
夏普比率	0.38
阿尔法	22.51%
贝塔	0.70
拟合优度	0.92

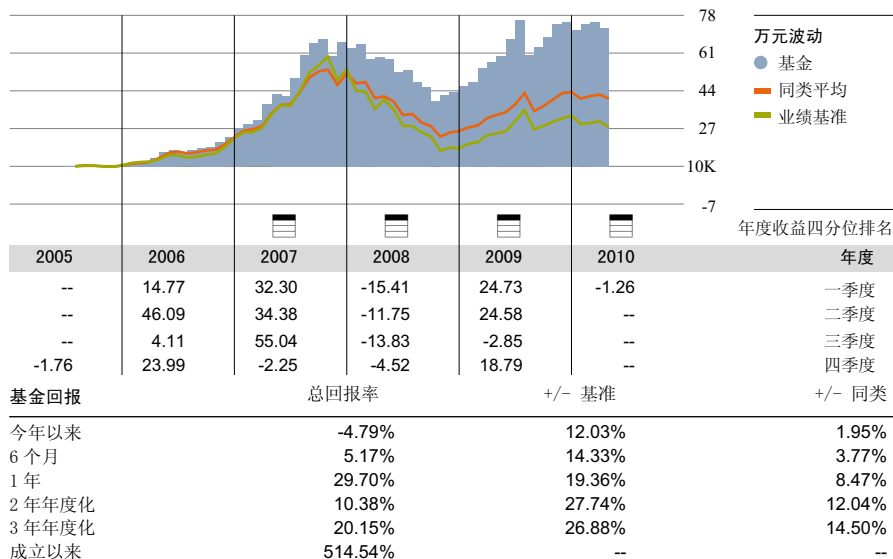
注: 业绩基准为晨星大盘指数

## 基金经理观点

展望未来, 调整经济结构的举措会不断加强, 我国将从经济复苏阶段走向改革深化阶段。我们认为, 创新和变化来自于改革的深化, 所以在保持“自上而下”判断的同时, “自下而上”的机会同样需要关注。预计未来将进入一个要素成本不断上升的阶段, 既包括土地、人力成本, 也包括资金和环境成本。因此, 我们将重点选择那些资金回报率高的业务。

本基金将立足于经济现状的理解, 合理预判“新兴加转轨”的市场。我们的策略是从全局的、多因素的角度去判断市场的格局, 在管理好风险的前提下, 把握经济复苏和经济结构优化中的投资机会。

## 基金表现 2010-04-30



## 持仓摘要 2010-03-31

十大股票	晨星行业	P/E	P/B	占净资产
工商银行	金融服务	12.32	2.31	3.96%
南京银行	金融服务	18.81	2.54	2.72%
广汇股份	金融服务	53.51	9.02	2.38%
*ST 伊利	消费品	39.19	7.24	2.33%
招商银行	金融服务	17.25	2.91	2.32%
格力电器	消费品	17.67	5.00	2.18%
燕京啤酒	消费品	38.85	3.33	2.12%
中国联通	通信	56.93	1.87	2.05%
一汽轿车	消费品	17.25	4.31	2.02%
交通银行	金融服务	12.45	2.32	1.86%

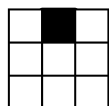
  

五大债券	到期日	当前利率	占净资产
09 国债 22	2010-04-26	--	2.33%
10 国债 04	2011-03-04	1.44%	1.66%
09 央行票据 42	2010-09-09	--	0.55%
09 央行票据 38	2010-08-26	--	0.42%
09 央行票据 44	2010-09-16	--	0.42%

## 行业分布 2009-12-31

晨星行业	占股票投资	占净资产
信息业	8.99%	8.23%
软件	2.72%	2.49%
硬件	1.41%	1.29%
传媒	1.38%	1.27%
通信	3.47%	3.18%
服务业	48.47%	44.34%
医疗保健	5.85%	5.35%
消费者服务	3.34%	3.06%
商业服务	6.03%	5.51%
金融服务	33.25%	30.42%
制造业	41.70%	38.14%
消费品	9.76%	8.93%
工业材料	23.05%	21.08%
能源	8.67%	7.93%
公用事业	0.22%	0.20%

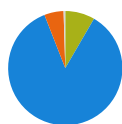
## 晨星投资风格箱 2009-12-31



### 风格箱

风格: 平衡型  
规模: 大盘

## 资产配置 2010-03-31



### 资产配置

资产分布	比重
股票	85.68%
债券	5.46%
现金	8.39%
其他	0.48%

单位净值 (2010-04-30):	2.2960 (元)	最高销售费用	
累计净值 (2010-04-30):	4.1290 (元)	申购费	1.50%
净资产 (2010-03-31):	234.33 (亿元)	赎回费	0.50%
基本货币:	人民币	最低投资	
基金成立日期:	2005-06-30	最低投资额	1,000 (元)
基金经理:	谭琦, 郑煜	追加投资额	1,000 (元)
基金管理人:	华夏基金管理有限公司	营运费用	
客服电话:	+86-400 818 6666	管理费	1.50%
公司网站:	www.chinaamc.com	托管费	0.25%