

# 中信稳定双利债券

基金代码  
288102

晨星分类  
激进债券型基金

晨星投资风格箱

晨星三年评级  
★★★★★

报告截至日期为 2010 年 04 月 30 日

## 投资目标

本基金主要投资于固定收益类产品，投资目标是在强调本金稳妥的基础上，积极追求资产的长期稳定增值。

## 基金经理

李广云, 英国华威大学管理科学与运筹学硕士。曾任招商证券研究员、原中信基金研究员、基金经理助理等职。2009 年 1 月加入华夏基金管理有限公司，现任中信现金优势货币市场基金基金经理、中信稳定双利债券型证券投资基金基金经理。

## 评级与风险 2010-03-31

评级	回报	晨星风险	晨星评级
三年	12.73%	中	★★★★★
五年	--	--	未予评级

### MPT (二年)

收益均值	12.15%
标准差	7.82%
夏普比率	1.20
阿尔法	6.59%
贝塔	1.15
拟合优度	0.36

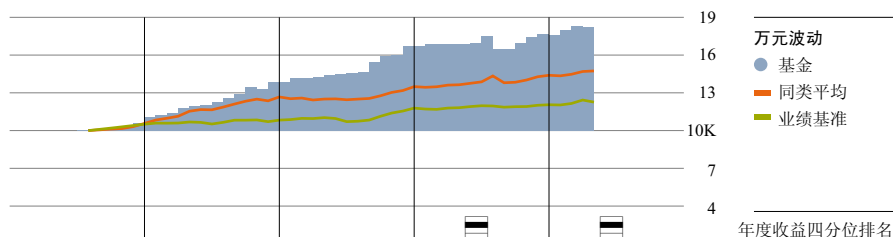
注：业绩基准为股债复合指数

## 基金经理观点

2 季度，适度宽松的货币政策仍将持续，银行间充裕的流动性将继续对债券价格形成支撑，但经济的复苏、物价的上涨将抑制债券市场继续上行的空间。转债市场在中行等一批新转债发行后将迅速扩容，市场活跃度将提升，基本面优秀的转债品种在股市震荡中依然值得关注。

本基金在 2 季度仍以获取债券利息及参与新股申购为主，并在保证流动性的前提下选择更为灵活的久期策略，同时关注新发转债中基本面优秀的品种。

## 基金表现 2010-04-30



	2006	2007	2008	2009	2010	年度
--	--	6.36	-1.72	1.55	3.13	一季度
--	--	3.64	-0.22	0.31	--	二季度
--	--	6.10	6.08	-1.80	--	三季度
3.06	4.15	8.30	7.63	--	--	四季度

基金回报	总回报率	+/- 基准	+/- 同类
今年以来	2.94%	1.20%	0.71%
6 个月	8.03%	5.14%	3.18%
1 年	9.58%	6.24%	1.78%
2 年年度化	12.52%	7.34%	4.46%
3 年年度化	11.66%	7.39%	4.10%
成立以来	57.78%	--	--

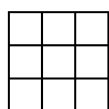
## 持仓摘要 2010-03-31

五大债券	到期日	当前利率	占净资产
08 嘉城转债	2015-08-27	7.05%	5.90%
唐钢转债	2012-12-13	1.10%	5.57%
08 江铜债	2016-09-22	1.00%	5.23%
08 上港债	2011-02-20	0.60%	4.87%
龙盛转债	2014-09-14	1.00%	4.45%

## 债券分布 2010-03-31

债券名称	占净资产
国家债券	18.60%
金融债券	1.79%
央行票据	0.00%
企业债券	53.65%
可转换债券	10.02%
资产支持证券	0.00%
合计：	84.06%

## 晨星投资风格箱 2009-12-31



### 风格箱

风格： --  
规模： --

## 资产配置 2010-03-31



资产分布	比重
股票	11.69%
债券	59.47%
现金	18.56%
其他	10.28%

单位净值 (2010-04-30) :	1.0834 (元)	最高销售费用	
累计净值 (2010-04-30) :	1.4844 (元)	申购费	--
净资产 (2010-03-31) :	16.83 (亿元)	赎回费	0.10%
基本货币:	人民币	最低投资	
基金成立日期:	2006-07-20	最低投资额	1,000 (元)
基金经理:	李广云	追加投资额	1,000 (元)
基金管理人:	华夏基金管理有限公司	营运费用	
客服电话:	+86-400 818 6666	管理费	0.65%
公司网站:	www.chinaamc.com	托管费	0.20%
		销售服务费	0.40%