

华夏大盘精选混合

基金代码
000011

晨星分类
激进配置型基金

晨星投资风格箱

晨星三年评级
★★★★★

报告截至日期为 2010 年 07 月 31 日

投资目标

追求基金资产的长期增值。

基金经理

王亚伟, 经济学硕士。曾任中信国际合作公司业务经理, 华夏证券有限公司研究经理。1998 年加入华夏基金管理有限公司, 历任兴华证券投资基金基金经理助理、基金经理 (1998 年 4 月 28 日至 2002 年 1 月 8 日期间), 华夏成长证券投资基金基金经理 (2001 年 12 月 18 日至 2005 年 4 月 12 日期间)。

评级与风险 2010-06-30

评级	回报	晨星风险	晨星评级
三年	25.60%	低	★★★★★
五年	61.52%	低	★★★★★

MPT (二年)

收益均值	36.26%
标准差	31.45%
夏普比率	1.07
阿尔法	37.88%
贝塔	0.72
拟合优度	0.85

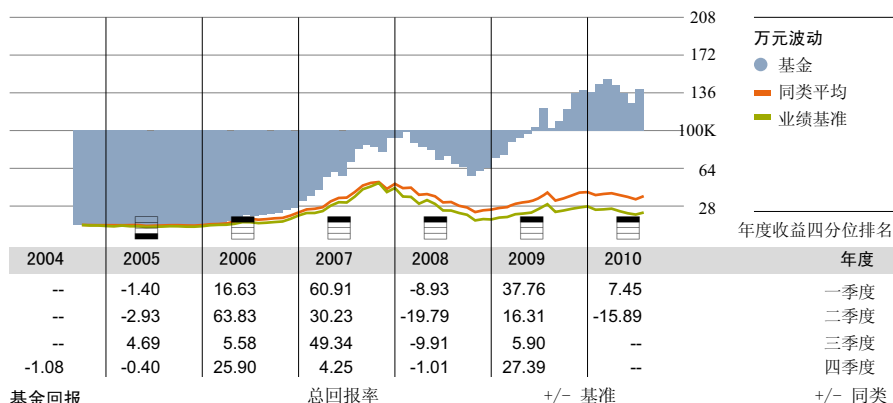
注: 业绩基准为晨星大盘指数

基金经理观点

展望未来, 预计宏观刺激政策的退出还会继续, 但紧缩的力度相对于上半年会有所缓和。管理层将综合考虑国内投资、出口、物价、企业经营状况等因素, 继续运用存款准备金、利率、汇率等多种手段进行灵活调控, 推进产业结构调整, 以增强经济增长的可持续性。随着大型 IPO 的完成和银行再融资的明朗化, 蓝筹股扩容的压力得以缓解, 而创业板在持续扩容和解禁压力下, 估值水平难以维持在目前高位。

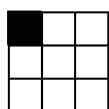
本基金将密切关注国内外宏观经济形势和政策的变化, 综合考虑估值的安全性和业绩的成长性, 对投资组合进行动态的优化调整。

基金表现 2010-07-31



基金回报	总回报率	+/- 基准	+/- 同类
今年以来	0.96%	22.24%	10.05%
6 个月	2.49%	13.18%	4.92%
1 年	14.98%	41.77%	23.01%
2 年年度化	36.50%	40.67%	27.94%
3 年年度化	21.83%	38.03%	25.33%
成立以来	1079.14%	--	--

晨星投资风格箱 2009-12-31



风格箱

风格: 价值型
规模: 大盘

资产配置 2010-06-30



资产分布	比重
股票	87.88%
债券	5.18%
现金	4.86%
其他	2.09%

持仓摘要 2010-06-30

十大股票	晨星行业	P/E	P/B	占净资产
广汇股份	金融服务	56.33	9.85	9.34%
工商银行	金融服务	12.32	2.31	9.17%
建设银行	金融服务	11.45	2.24	8.71%
中恒集团	金融服务	38.25	7.46	4.73%
葛洲坝	商业服务	24.03	3.43	3.87%
交通银行	金融服务	12.45	2.32	3.39%
峨眉山A	消费品	38.24	5.64	2.70%
片仔癀	医疗保健	34.33	6.55	2.55%
乐凯胶片	消费品	1032.0	2.80	2.24%
		1		
东湖高新	金融服务	45.47	4.05	2.18%
五大债券	到期日	当前利率	占净资产	
10 国债 04	2011-03-04	1.44%	2.11%	
07 农发 10	2010-07-13	4.69%	1.59%	
10 贴债 02	2011-01-10	--	1.57%	

行业分布 2009-12-31

晨星行业	占股票投资	占净资产
信息业	8.93%	8.46%
软件	2.48%	2.35%
硬件	1.94%	1.83%
传媒	2.07%	1.96%
通信	2.44%	2.31%
服务业	64.18%	60.78%
医疗保健	7.79%	7.38%
消费者服务	0.00%	0.00%
商业服务	9.95%	9.42%
金融服务	46.43%	43.97%
制造业	26.25%	24.86%
消费品	10.57%	10.01%
工业材料	13.84%	13.10%
能源	0.00%	0.00%
公用事业	1.84%	1.74%

单位净值 (2010-07-30):	9.9780 (元)	最高销售费用	
累计净值 (2010-07-30):	10.4580 (元)	申购费	1.50%
净资产 (2010-06-30):	56.65 (亿元)	赎回费	0.50%
基本货币:	人民币	最低投资	
基金成立日期:	2004-08-11	最低投资额	1,000 (元)
基金经理:	王亚伟	追加投资额	1,000 (元)
基金管理人:	华夏基金管理有限公司	营运费用	
客服电话:	+86-400 818 6666	管理费	1.50%
公司网站:	www.chinaamc.com	托管费	0.25%