

中信稳定双利债券

基金代码
288102

晨星分类
激进债券型基金

晨星投资风格箱

晨星三年评级
★★★★★

报告截至日期为 2010 年 07 月 31 日

投资目标

主要投资于固定收益类产品，投资目标是在强调本金稳妥的基础上，积极追求资产的长期稳定增值。

基金经理

李广云, 英国华威大学管理科学与运筹学硕士。曾任招商证券研究员、原中信基金研究员、基金经理助理等职。2009 年 1 月加入华夏基金管理有限公司。

评级与风险 2010-06-30

评级	回报	晨星风险	晨星评级
三年	10.58%	中	★★★★★
五年	--	--	未予评级

MPT (二年)

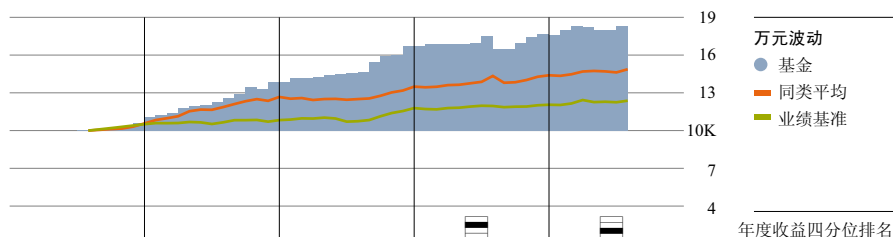
收益均值	12.25%
标准差	7.99%
夏普比率	1.22
阿尔法	1.53%
贝塔	1.80
拟合优度	0.44

注：业绩基准为股债复合指数

基金经理观点

3 季度，影响市场的政策面与资金面因素都存在较大不确定性。政策方面，随着房地产政策与严格信贷管理政策效果的显现，可能导致政策力度下降；资金方面，随着央票到期，资金面的紧张状态会得到改善，但短期内难以恢复到之前的宽松状态。在众多不确定因素的影响下，市场难以出现单边格局。本基金将谨慎观察，力争获取稳定收益。

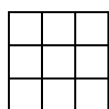
基金表现 2010-07-31



	2006	2007	2008	2009	2010	年度
基金	--	6.36	-1.72	1.55	3.13	一季度
同类平均	--	3.64	-0.22	0.31	-2.17	二季度
业绩基准	--	6.10	6.08	-1.80	--	三季度
	3.06	4.15	8.30	7.63	--	四季度

基金回报	总回报率	+/- 基准	+/- 同类
今年以来	3.03%	0.32%	-0.18%
6 个月	4.01%	1.21%	0.46%
1 年	4.58%	1.13%	0.70%
2 年年度化	12.62%	5.73%	3.65%
3 年年度化	10.66%	5.72%	3.57%
成立以来	57.91%	--	--

晨星投资风格箱 2009-12-31



风格箱

风格：--
规模：--

资产配置 2010-06-30



资产分布	比重
股票	6.50%
债券	61.10%
现金	18.07%
其他	14.33%

持仓摘要 2010-06-30

五大债券	到期日	当前利率	占净资产
08 嘉城投债	2015-08-27	7.05%	6.10%
08 江铜债	2016-09-22	1.00%	5.70%
唐钢转债	2012-12-13	1.10%	5.61%
08 上港债	2011-02-20	0.60%	5.06%
06 马钢债	2011-11-13	1.40%	4.31%

债券分布 2010-06-30

债券名称	占净资产
国家债券	20.73%
金融债券	0.00%
央行票据	0.00%
企业债券	60.92%
可转换债券	5.61%
资产支持证券	0.00%
合计：	87.27%

单位净值 (2010-07-30) :	1.0547 (元)	最高销售费用	
累计净值 (2010-07-30) :	1.4847 (元)	申购费	--
净资产 (2010-06-30) :	16.25 (亿元)	赎回费	0.10%
基本货币:	人民币	最低投资	
基金成立日期:	2006-07-20	最低投资额	1,000 (元)
基金经理:	李广云	追加投资额	1,000 (元)
基金管理人:	华夏基金管理有限公司	营运费用	
客服电话:	+86-400 818 6666	管理费	0.65%
公司网站:	www.chinaamc.com	托管费	0.20%
		销售服务费	0.40%