

# 中信稳定双利债券

基金代码  
288102

晨星分类  
激进债券型基金

晨星投资风格箱

晨星三年评级  
★★★★★

报告截至日期为 2010 年 10 月 31 日

## 投资目标

本基金主要投资于固定收益类产品，投资目标是在强调本金稳妥的基础上，积极追求资产的长期稳定增值。

## 基金经理

李广云, 英国华威大学管理科学与运筹学硕士。曾任招商证券研究员、原中信基金研究员、基金经理助理等职。2009 年 1 月加入华夏基金管理有限公司。

## 评级与风险 2010-09-30

评级	回报	晨星风险	晨星评级
三年	10.04%	中	★★★★★
五年	--	--	未予评级
MPT (二年)			
收益均值			9.04%
标准差			7.15%
夏普比率			0.93
阿尔法			3.93%
贝塔			1.68
拟合优度			0.28

注：业绩基准为股债复合指数

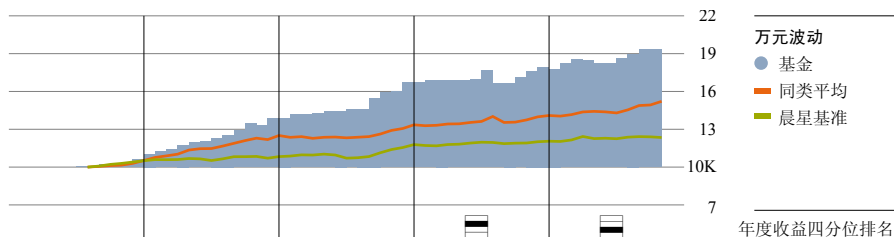
## 基金经理观点

展望 4 季度，中国经济增长将稳中有升，但在经济转型过程中，整体增速仍较缓慢。随着资源价格改革的推进和劳动力成本的上升，政府对通胀的容忍度将有所提高。

4 季度，预计债市资金面将继续保持适度宽松，但由于政府对通胀的容忍度提高，债券绝对收益率较低，债券市场走势可能仍旧波澜不惊。创业板解禁潮导致的中小盘股票估值调整压力，以及未来新股申购制度的改革，均会对新股申购收益产生一定的负面影响。转债市场累计涨幅较大，绝对价格已经较高，吸引力明显下降。

本基金将关注年底企业债的投资机会，适当增加组合久期，并降低权益相关资产的投资力度。

## 基金表现 2010-10-31



	2006	2007	2008	2009	2010	年度
	--	6.36	-1.72	1.55	3.13	一季度
	--	3.62	-0.22	0.31	-2.17	二季度
	--	6.10	6.08	-1.80	4.56	三季度
	3.06	4.15	8.30	7.63	--	四季度
基金回报			总回报率	+/- 基准	+/- 同类	
今年以来			5.99%	3.70%	-2.22%	
6 个月			2.96%	2.37%	-2.78%	
1 年			11.22%	7.77%	0.27%	
2 年年度化			9.15%	5.06%	0.35%	
3 年年度化			8.88%	4.47%	2.35%	
成立以来			62.39%	--	--	

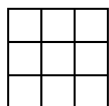
## 持仓摘要 2010-09-30

五大债券	到期日	当前利率	占净资产
09 杭城投	2015-04-14	4.35%	6.06%
08 嘉城投债	2015-08-27	7.05%	5.94%
08 江铜债	2016-09-22	1.00%	5.71%
08 上港债	2011-02-20	0.60%	4.95%
08 葛洲债	2014-06-25	0.60%	4.52%

## 债券分布 2010-09-30

债券名称	占净资产
国家债券	14.90%
金融债券	0.00%
央行票据	0.00%
企业债券	88.83%
可转换债券	0.00%
资产支持证券	0.00%
合计:	103.73%

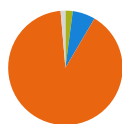
## 晨星投资风格箱 2010-06-30



### 风格箱

风格: --  
规模: --

## 资产配置 2010-09-30



资产分布	比重
股票	6.41%
债券	90.17%
现金	2.08%
其他	1.35%

单位净值 (2010-10-29):	1.0719 (元)	最高销售费用	
累计净值 (2010-10-29):	1.5149 (元)	申购费	--
净资产 (2010-09-30):	16.71 (亿元)	赎回费	0.10%
基本货币:	人民币	最低投资	
基金成立日期:	2006-07-20	最低投资额	1,000 (元)
基金经理:	李广云	追加投资额	1,000 (元)
基金管理人:	华夏基金管理有限公司	营运费用	
客服电话:	+86-400 818 6666	管理费	0.65%
公司网站:	www.chinaamc.com	托管费	0.20%
		销售服务费	0.40%