

# 华夏成长混合

基金代码  
000001

晨星分类  
激进配置型基金

晨星投资风格箱

晨星三年评级  
★★★★

报告截至日期为 2010 年 04 月 30 日

## 投资目标

本基金属成长型基金，主要通过投资于具有良好成长性的上市公司的股票，在力求基金资产安全性和流动性的前提下，追求基金的长期资本增值。

## 基金经理

童汀，中国人民银行总行研究生部经济学硕士。曾任南方基金管理有限公司基金经理助理、策略研究员、行业研究员。2007 年加入华夏基金管理有限公司，历任兴和证券投资基金基金经理、华夏复兴股票型证券投资基金基金经理。现任华夏成长证券投资基金基金经理。

## 评级与风险 2010-03-31

评级	回报	晨星风险	晨星评级
三年	19.97%	低	★★★★
五年	33.96%	低	★★★★
MPT (二年)			
收益均值			7.41%
标准差			31.79%
夏普比率			0.14
阿尔法			14.41%
贝塔			0.72
拟合优度			0.92

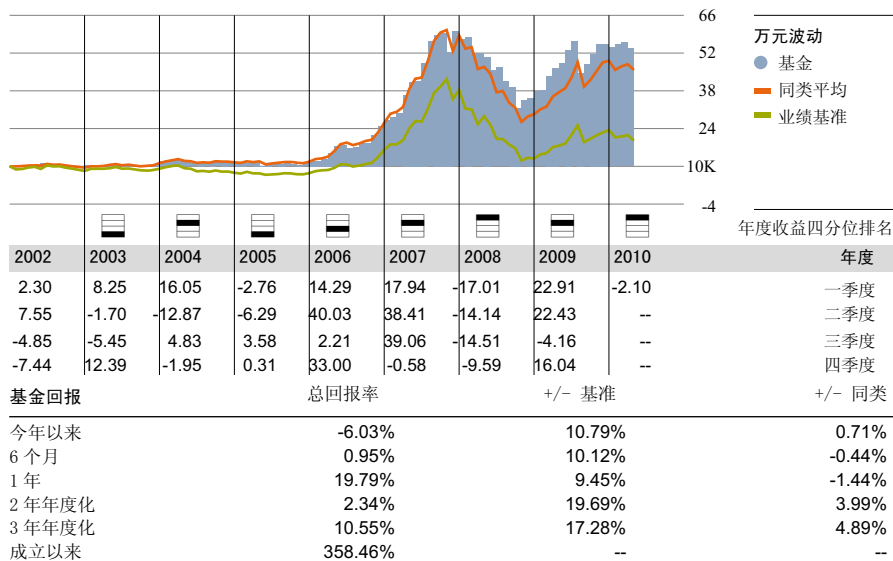
注：业绩基准为晨星大盘指数

## 基金经理观点

展望 2 季度，宏观经济的能见度较 1 季度有所提高，虽然宏观调控预期的压力仍然存在，但投资者对调控的适应性有所提高，市场在震荡盘整的基础上可能出现阶段性的投资机会。

本基金将继续坚守成长性投资理念，采用“自上而下”与“自下而上”相结合的组合构建方法，重点关注市场预期和实际情况的差异，并注重选股，争取获得稳健回报。具体来看，本基金将适当增加周期性行业的投资比重，注重市场制度创新带来的投资机会，风格上偏向于中大盘股，另外重点投资于业绩增长空间较大、估值相对合理的公司，并把握新股、次新股的投资机会。

## 基金表现 2010-04-30



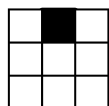
## 持仓摘要 2010-03-31

十大股票	晨星行业	P/E	P/B	占净资产
*ST 伊利	消费品	39.19	7.24	4.28%
交通银行	金融服务	12.45	2.32	3.18%
兴业银行	金融服务	12.80	2.99	2.68%
工商银行	金融服务	12.32	2.31	2.47%
山煤国际	商业服务	33.85	8.07	2.20%
ST 东航	商业服务	69.73	40.51	1.96%
中国平安	金融服务	23.01	4.13	1.66%
中国国航	商业服务	24.56	5.86	1.62%
巨化股份	工业材料	25.09	3.08	1.60%
威孚高科	工业材料	18.14	3.62	1.60%
五大债券		到期日	当前利率	占净资产
10 央行票据 21		2011-03-24	--	2.54%
21 国债(02)		2011-10-30	3.05%	1.46%
09 央行票据 46		2010-09-23	--	1.27%
21 国债(00)		2011-09-25	2.95%	1.27%
02 国债(3)		2011-04-21	4.79%	1.14%

## 行业分布 2009-12-31

晨星行业	占股票投资	占净资产
信息业	4.34%	3.28%
软件	0.00%	0.00%
硬件	1.60%	1.21%
传媒	0.30%	0.23%
通信	2.44%	1.84%
服务业	40.75%	30.76%
医疗保健	6.32%	4.77%
消费者服务	5.35%	4.04%
商业服务	3.88%	2.93%
金融服务	25.20%	19.03%
制造业	54.03%	40.79%
消费品	17.79%	13.43%
工业材料	27.25%	20.57%
能源	7.99%	6.03%
公用事业	1.00%	0.75%

## 晨星投资风格箱 2009-12-31



## 资产配置 2010-03-31



单位净值 (2010-04-30):	1.3870 (元)	最高销售费用	
累计净值 (2010-04-30):	3.1680 (元)	申购费	1.50%
净资产 (2010-03-31):	115.68 (亿元)	赎回费	0.50%
基本货币:	人民币	最低投资	
基金成立日期:	2001-12-18	最低投资额	1,000 (元)
基金经理:	童汀	追加投资额	1,000 (元)
基金管理人:	华夏基金管理有限公司	营运费用	
客服电话:	+86-400 818 6666	管理费	1.50%
公司网站:	www.chinaamc.com	托管费	0.25%