

华夏上证 50ETF

基金代码
510050

晨星分类
股票型基金

晨星投资风格箱

晨星三年评级
★

报告截至日期为 2010 年 04 月 30 日

投资目标

紧密跟踪标的指数，追求跟踪偏离度和跟踪误差最小化。

基金经理

方军，硕士。1999 年加入华夏基金管理有限公司，历任研究员，华夏成长证券投资基金基金经理助理、兴华证券投资基金基金经理助理和华夏回报证券投资基金基金经理助理。现任上证 50 交易型开放式指数证券投资基金基金经理、中小企业板交易型开放式指数基金基金经理、华夏沪深 300 指数证券投资基金基金经理。

评级与风险 2010-03-31

评级	回报	晨星风险	晨星评级
三年	2.64%	高	★
五年	26.38%	高	★
MPT (二年)			
收益均值			-6.77%
标准差			42.99%
夏普比率			--
阿尔法			2.98%
贝塔			1.01
拟合优度			0.99

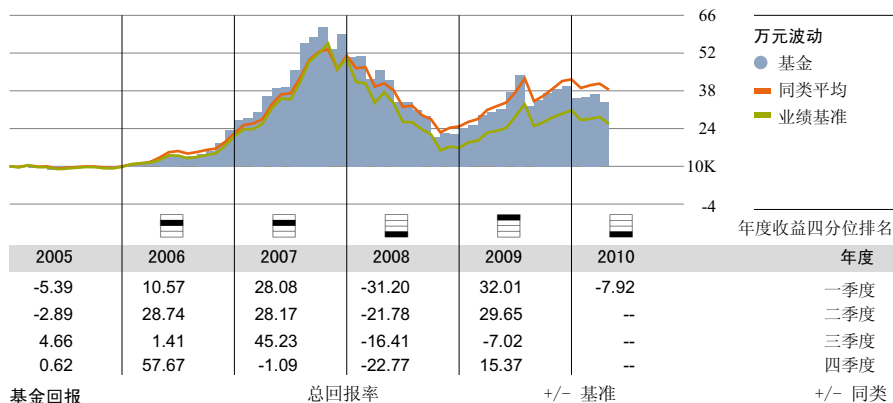
注：业绩基准为晨星大盘指数

基金经理观点

展望 2 季度，国内经济将保持稳步上行的态势，但同时，通胀继续上升的预期导致紧缩政策出台的概率也在增大，并可能对 A 股市场构成压力。总体来看，未来市场延续振荡行情的可能性较大。结构上看，由于中小市值股票的 IPO 规模持续增加，大小非减持也会增加中小市值股票的供给，限制其估值水平的进一步提高。同时，随着股指期货、融资融券的推出，大盘蓝筹股的吸引力将进一步提升。这些都将成为大盘蓝筹股和中小市值股票估值差距缩小的推动因素。因此，我们认为代表大盘蓝筹股的上证 50 指数成份股相对中小市值股票已具备较明显的投资价值。

我们将继续有效控制基金的跟踪偏离度和跟踪误差，以实现投资者获取指数投资收益及其他模式盈利的投资目标。同时，我们也积极争取推动产品的进一步创新，以充分发挥 ETF 的功能，为各类投资者提供更多、更好的投资机会。

基金表现 2010-04-30



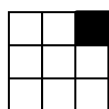
持仓摘要 2010-03-31

十大股票	晨星行业	P/E	P/B	占净资产
招商银行	金融服务	17.25	2.91	8.16%
交通银行	金融服务	12.45	2.32	5.99%
民生银行	金融服务	12.34	1.85	5.72%
中国平安	金融服务	23.01	4.13	5.66%
浦发银行	金融服务	14.01	2.79	5.21%
兴业银行	金融服务	12.80	2.99	4.88%
中国神华	能源	18.23	3.22	3.79%
中国太保	金融服务	25.22	2.94	3.45%
中信证券	金融服务	20.99	2.98	3.35%
海通证券	金融服务	30.47	3.11	3.15%

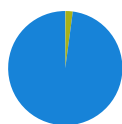
行业分布 2009-12-31

晨星行业	占股票投资	占净资产
信息业	2.36%	2.34%
软件	0.00%	0.00%
硬件	0.00%	0.00%
传媒	0.00%	0.00%
通信	2.36%	2.34%
服务业	67.37%	66.76%
医疗保健	0.00%	0.00%
消费者服务	0.00%	0.00%
商业服务	8.85%	8.77%
金融服务	58.52%	58.00%
制造业	29.34%	29.07%
消费品	4.27%	4.23%
工业材料	12.37%	12.26%
能源	9.54%	9.45%
公用事业	3.16%	3.13%

晨星投资风格箱 2009-12-31



资产配置 2010-03-31



单位净值 (2010-04-30):	2.1480 (元)	最高销售费用	
累计净值 (2010-04-30):	2.6860 (元)	申购费	0.50%
净资产 (2010-03-31):	267.71 (亿元)	赎回费	0.50%
基本货币:	人民币	最低投资	
基金成立日期:	2004-12-30	最低投资额	1,000,000 (份)
基金经理:	方军	追加投资额	1,000,000 (份)
基金管理人:	华夏基金管理有限公司	营运费用	
客服电话:	+86-400 818 6666	管理费	0.50%
公司网站:	www.chinaamc.com	托管费	0.10%