


# 华夏中小板 ETF

**基金代码**  
 159902

**晨星分类**  
 股票型基金

**晨星投资风格箱**  

**晨星三年评级**  
 ★★★★★

报告截至日期为 2010 年 07 月 31 日

## 投资目标

紧密跟踪标的指数，追求跟踪偏离度和跟踪误差最小化。

## 基金经理

方军，硕士。1999 年加入华夏基金管理有限公司，历任研究员，华夏成长证券投资基金基金经理助理、兴华证券投资基金基金经理助理和华夏回报证券投资基金基金经理助理。

## 评级与风险 2010-06-30

评级	回报	晨星风险	晨星评级
三年	4.25%	中	★★★★
五年	--	--	未予评级

**MPT (二年)**

收益均值	22.79%
标准差	36.20%
夏普比率	0.56
阿尔法	20.77%
贝塔	0.77
拟合优度	0.73

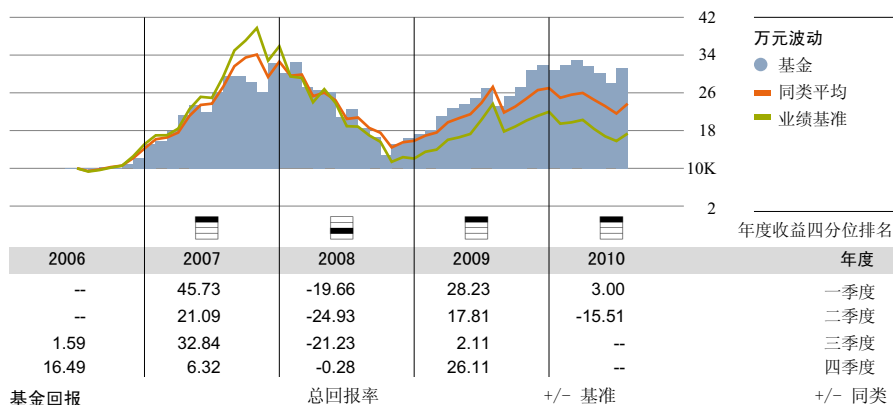
注：业绩基准为晨星大盘指数

## 基金经理观点

展望 3 季度，通胀压力仍会存在，全球经济的发展将较为平缓，宏观经济调控面临两难，经济刺激政策退出与否以及调整政策力度大小都将加大宏观经济和市场的不确定性。此外，股市扩容和资金面偏紧的预期仍将对投资者产生较大影响。在诸多不确定性因素的影响下，我们认为未来中小板市场呈现振荡调整的可能性较大。

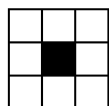
中小板股票具有明显的成长性优势和长期投资价值，但经济形势及市场的变化也会对中小板公司产生影响，中小板股票的波动性相对较大。我们将继续有效控制基金的跟踪偏离度和跟踪误差，以实现为投资者获取指数投资收益及其他模式盈利机会的投资目标。

## 基金表现 2010-07-31



基金回报	总回报率	+/- 基准	+/- 同类
今年以来	-2.35%	18.93%	9.90%
6 个月	1.38%	12.08%	6.48%
1 年	15.79%	42.58%	27.72%
2 年年度化	17.53%	21.69%	10.01%
3 年年度化	2.35%	18.55%	8.50%
成立以来	167.84%	--	--

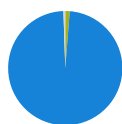
## 晨星投资风格箱 2009-12-31



### 风格箱

 风格：平衡型  
 规模：中盘

## 资产配置 2010-06-30



资产分布	比重
股票	98.23%
债券	0.00%
现金	1.25%
其他	0.52%

单位净值 (2010-07-30):	2.5740 (元)	最高销售费用	
累计净值 (2010-07-30):	2.6740 (元)	申购费	1.50%
净资产 (2010-06-30):	33.39 (亿元)	赎回费	0.50%
基本货币:	人民币	最低投资	
基金成立日期:	2006-06-08	最低投资额	500,000 (份)
基金经理:	方军	追加投资额	500,000 (份)
基金管理人:	华夏基金管理有限公司	营运费用	
客服电话:	+86-400 818 6666	管理费	0.50%
公司网站:	www.chinaamc.com	托管费	0.10%

## 持仓摘要 2010-06-30

十大股票	晨星行业	P/E	P/B	占净资产
苏宁电器	消费者服务	26.57	5.68	13.58%
金风科技	工业材料	26.86	9.13	4.75%
华兰生物	医疗保健	28.96	12.08	3.99%
宁波银行	金融服务	24.97	3.90	3.62%
软控股份	软件	39.33	5.64	2.22%
思源电气	工业材料	12.71	4.33	1.99%
中泰化学	工业材料	85.99	4.40	1.90%
科华生物	医疗保健	49.29	12.65	1.74%
辰州矿业	工业材料	92.97	6.28	1.66%
荣信股份	工业材料	50.11	7.55	1.60%

## 行业分布 2009-12-31

晨星行业	占股票投资	占净资产
信息业	13.36%	13.12%
软件	4.71%	4.63%
硬件	8.64%	8.49%
传媒	0.00%	0.00%
通信	0.00%	0.00%
服务业	42.71%	41.95%
医疗保健	10.27%	10.09%
消费者服务	18.39%	18.07%
商业服务	5.23%	5.13%
金融服务	8.82%	8.67%
制造业	43.94%	43.16%
消费品	9.21%	9.05%
工业材料	32.39%	31.82%
能源	1.94%	1.90%
公用事业	0.39%	0.39%