

# 中信现金优势货币

基金代码  
288101

晨星分类  
货币市场基金

晨星投资风格箱  
■

晨星三年评级  
未予评级

报告截至日期为 2010 年 10 月 31 日

## 投资目标

在保持安全性、高流动性的前提下获得高于业绩比较基准的回报。

## 基金经理

李广云, 英国华威大学管理科学与运筹学硕士。曾任招商证券研究员、原中信基金研究员、基金经理助理等职。2009 年 1 月加入华夏基金管理有限公司。

## 评级与风险 2010-09-30

评级	回报
三年	3.23%
五年	2.83%

### MPT (二年)

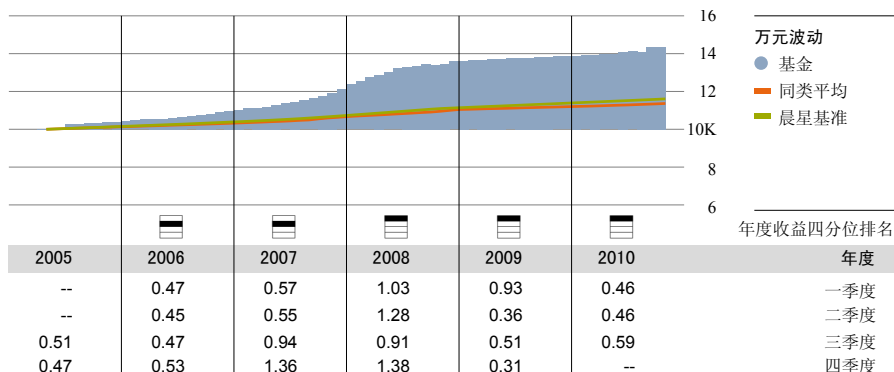
收益均值	2.47%
标准差	0.49%
夏普比率	--
阿尔法	--
贝塔	--
拟合优度	--

注: 业绩基准为一年银行定期存款利率

## 基金经理观点

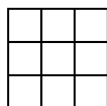
展望 4 季度, 为支持经济转型, 预计货币政策仍将保持适度宽松, 货币市场利率相对稳定。  
本基金在 4 季度仍将以浮息金融债与短期融资券作为主要配置对象, 并关注年底因素对货币市场短期冲击所带来的投资机会。

## 基金表现 2010-10-31



基金回报	总回报率	+/- 基准	+/- 同类
今年以来	1.76%	0.86%	0.29%
6 个月	1.07%	0.18%	0.11%
1 年	1.98%	0.18%	0.27%
2 年年度化	2.50%	0.70%	0.60%
3 年年度化	3.10%	1.30%	0.73%
成立以来	16.35%	15.45%	--

## 晨星投资风格箱 2010-06-30



### 风格箱

风格: --  
规模: --

## 资产配置 2010-09-30



资产分布	比重
股票	0.00%
债券	70.32%
现金	29.15%
其他	0.53%

## 持仓摘要 2010-09-30

十大债券	到期日	当前利率	占净资产
06 国开 02	2011-04-08	4.22%	23.73%
10 鲁西 CP01	2011-05-20	3.23%	7.12%
10 统众 CP01	2011-09-20	3.49%	7.11%
10 浙物产 CP02	2011-09-20	3.49%	7.11%
10 阳煤 CP01	2011-09-09	3.10%	7.11%
06 国开 08	2011-05-25	3.30%	4.76%
10 沪建工 CP02	2011-09-25	3.44%	4.74%
09 中航工债浮	2016-10-26	3.48%	4.73%
10 国开 09	2015-04-22	2.02%	4.70%
05 国开 29	2010-12-30	2.66%	2.37%

## 债券分布 2010-09-30

债券名称	占净资产
国家债券	0.00%
金融债券	37.93%
央行票据	0.00%
企业债券	42.64%
可转换债券	0.00%
资产支持证券	0.00%
合计:	80.57%

单位净值 (2010-10-29):	1.0000 (元)	最高销售费用	
累计净值 (2010-10-29):	-- (元)	申购费	--
净资产 (2010-09-30):	4.22 (亿元)	赎回费	--
基本货币:	人民币	最低投资	
基金成立日期:	2005-04-20	最低投资额	1,000 (元)
基金经理:	李广云	追加投资额	1,000 (元)
基金管理人:	华夏基金管理有限公司	营运费用	
客服电话:	+86-400 818 6666	管理费	0.33%
公司网站:	www.chinaamc.com	托管费	0.10%
		销售服务费	0.25%