

华夏债券 - A/B

基金代码
001001

晨星分类
普通债券基金

晨星投资风格箱

晨星三年评级
★★★★

报告截至日期为 2010 年 04 月 30 日

投资目标

在强调本金安全的前提下，追求较高的当期收入和总回报。

基金经理

韩会永, 经济学硕士。曾任职于招商银行北京分行。2000 年加入华夏基金管理有限公司。历任研究发展部副总经理、基金经理助理、华夏现金增利证券投资基金基金经理。现任华夏基金管理有限公司固定收益副总监、华夏债券投资基金基金经理、华夏希望债券型证券投资基金基金经理。

魏镇江, 北京大学经济学硕士。曾任德邦证券有限责任公司债券研究员。2005 年加入华夏基金管理有限公司，历任债券研究员。现任华夏债券投资基金基金经理。

评级与风险 2010-03-31

评级	回报	晨星风险	晨星评级
三年	8.85%	中	★★★★
五年	9.89%	偏低	★★★★

MPT (二年)

收益均值	7.31%
标准差	5.43%
夏普比率	0.83
阿尔法	3.04%
贝塔	0.45
拟合优度	0.14

注：业绩基准为中国债券总指数

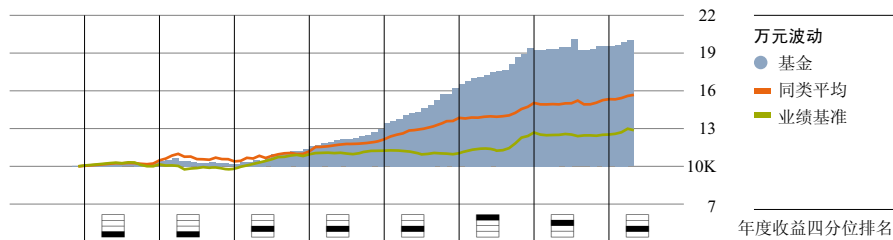
基金经理观点

2 季度，政策的变化以及后危机时期全球经济的不稳定性，仍会给经济复苏带来一些不确定因素，但从大的趋势上来说，全球经济复苏的进程仍将继续。预计上半年企业盈利会得到一定改善，投资、工业等经济指标仍将维持高位振荡，虽然短期内通胀压力仍在政府控制目标之下，但劳动力成本上升和原材料价格上涨会推升投资者对未来通胀的预期。

资金面方面，需要密切关注央行在信贷和汇率等政策上的动向，预计短期内央行将继续以回笼流动性的数量化政策为主，使资金面保持紧平衡状态。此外，2 季度债券供给预计将有所增加，对债市形成一定压力。

与年初相比，大部分债券的收益率已明显下降，2 季度本基金将采取谨慎的投资策略，控制组合整体久期在适宜水平，继续保持信用债券的配置。在可转债扩容过程中，重点投资一级市场发行的、溢价水平在合理范围的可转债。

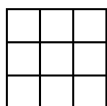
基金表现 2010-04-30



年度	2002	2003	2004	2005	2006	2007	2008	2009	2010	年度
--	1.29	3.14	1.72	3.45	4.93	0.45	-0.17	1.37	--	一季度
--	0.88	-3.00	2.72	2.33	2.76	0.36	0.80	--	--	二季度
--	-0.68	0.40	2.77	0.97	4.72	3.06	-0.46	--	--	三季度
--	1.20	-1.98	1.57	3.32	3.80	7.29	2.02	--	--	四季度

基金回报	总回报率	+/- 基准	+/- 同类
今年以来	2.11%	-0.61%	-0.45%
6 个月	3.51%	-0.01%	-0.83%
1 年	4.62%	1.65%	-0.98%
2 年年度化	7.41%	1.17%	0.91%
3 年年度化	8.40%	3.61%	1.69%
成立以来	67.05%	--	--

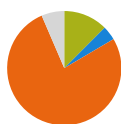
晨星投资风格箱 2009-12-31



风格箱

风格： --
规模： --

资产配置 2010-03-31



资产分布	比重
股票	4.04%
债券	77.01%
现金	12.48%
其他	6.46%

持仓摘要 2010-03-31

五大债券	到期日	当前利率	占净资产
06 马钢债	2011-11-13	1.40%	3.26%
07 农发 13	2010-08-17	4.11%	3.03%
09 中油股 CP02	2010-07-27	1.99%	2.38%
08 国开 16	2018-09-23	4.28%	2.28%
21 国债 00	2011-09-25	2.95%	2.25%

债券分布 2010-03-31

债券名称	占净资产
国家债券	7.44%
金融债券	22.48%
央行票据	1.49%
企业债券	59.13%
可转换债券	2.23%
资产支持证券	0.37%
合计：	93.14%

单位净值 (2010-04-30) :	1.1000 (元)	最高销售费用	
累计净值 (2010-04-30) :	1.5500 (元)	申购费	1.00%
净资产 (2010-03-31) :	46.27 (亿元)	赎回费	--
基本货币:	人民币	最低投资	
基金成立日期:	2002-10-23	最低投资额	1,000 (元)
基金经理:	韩会永, 魏镇江	追加投资额	1,000 (元)
基金管理人:	华夏基金管理有限公司	营运费用	
客服电话:	+86-400 818 6666	管理费	0.60%
公司网站:	www.chinaamc.com	托管费	0.20%