


# 华夏现金增利货币

基金代码  
003003

晨星分类  
货币市场基金

晨星投资风格箱  


晨星三年评级  
未予评级

报告截至日期为 2010 年 04 月 30 日

## 投资目标

在确保本金安全和高流动性的前提下，追求超过基准的较高收益。

## 基金经理

曲波，清华大学经济学学士。2003 年加入华夏基金管理有限公司，历任交易管理部交易员、华夏现金增利证券投资基金基金经理助理。现任华夏现金增利证券投资基金基金经理。

## 评级与风险 2010-03-31

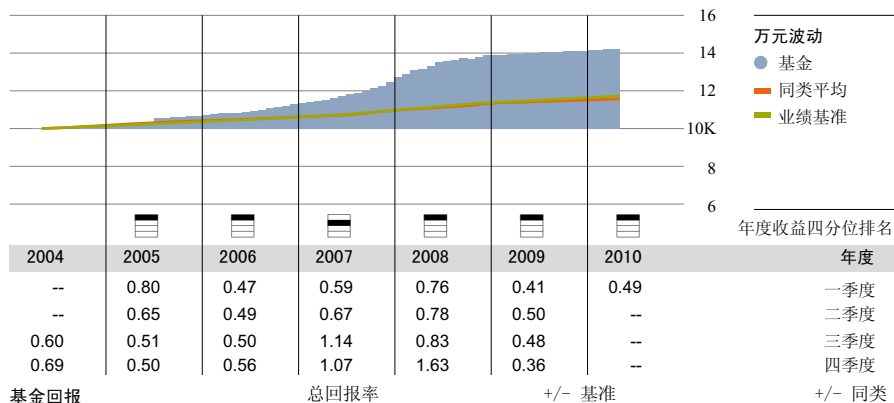
评级	回报
三年	3.07%
五年	2.71%
MPT (二年)	
收益均值	2.68%
标准差	0.50%
夏普比率	--
阿尔法	--
贝塔	--
拟合优度	--

注：业绩基准为一年银行定期存款利率

## 基金经理观点

展望 2 季度，在适度宽松货币政策基调未改变和汇率形成机制面临改革的背景下，市场资金面仍将处于较宽松状态，但宽裕程度比 1 季度有所下降。随着 CPI 的逐步走高，加息预期始终存在，货币市场利率仍存在一定上行压力，但考虑经济结构调整、经济回升基础不稳固等原因，加息幅度将十分有限，因此预计货币市场利率上行空间不大。短期融资券等信用产品由于绝对收益较高，投资价值仍较为显著。基于此，本基金将保持久期在中性水平，维持较高比例的短期融资券投资，力求在控制组合整体风险的基础上获得稳定的利息收入。

## 基金表现 2010-04-30



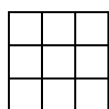
## 持仓摘要 2010-03-31

十大债券	到期日	当前利率	占净资产
09 央行票据 38	2010-08-26	--	8.40%
08 进出 03	2011-06-12	2.73%	6.84%
10 央行票据 17	2011-03-10	--	5.79%
10 央行票据 21	2011-03-24	--	5.78%
07 农发 17	2010-10-17	4.44%	4.79%
07 农发 13	2010-08-17	4.11%	3.98%
07 农发 19	2012-11-05	4.57%	3.46%
06 首都机场债	2016-02-17	4.74%	2.30%
07 农发 20	2010-11-14	4.45%	2.22%
10 河钢 CP01	2011-02-23	3.03%	2.21%

## 债券分布 2010-03-31

债券名称	占净资产
国家债券	0.00%
金融债券	22.76%
央行票据	19.97%
企业债券	32.56%
可转换债券	--
资产支持证券	0.00%
合计:	75.29%

## 晨星投资风格箱 2009-12-31



### 风格箱

风格: --  
规模: --

## 资产配置 2010-03-31



资产分布	比重
股票	0.00%
债券	64.50%
现金	34.66%
其他	0.84%

单位净值 (2010-04-30):	1.0000 (元)
累计净值 (2010-04-30):	-- (元)
净资产 (2010-03-31):	135.79 (亿元)
基本货币:	人民币
基金成立日期:	2004-04-07
基金经理:	曲波
基金管理人:	华夏基金管理有限公司
客服电话:	+86-400 818 6666
公司网站:	www.chinaamc.com

最高销售费用	
申购费	--
赎回费	--
最低投资	
最低投资额	1,000 (元)
追加投资额	1,000 (元)
营运费用	
管理费	0.33%
托管费	0.10%
销售服务费	0.25%