

华夏兴华封闭

基金代码
500008

晨星分类
封闭式基金

晨星投资风格箱

晨星三年评级
未予评级

报告截至日期为 2010 年 04 月 30 日

投资目标

为投资者减少和分散投资风险，追求基金资产的安全并谋求基金长期稳定的投资收益。

基金经理

阳琨, 北京大学 MBA。曾任宝盈基金管理有限公司基金经理助理，益民基金管理有限公司投资部部门经理，中国对外经济贸易信托投资公司财务部门经理。2006 年加入华夏基金管理有限公司，历任策略研究员。现任华夏盛世精选股票型证券投资基金基金经理、兴华证券投资基金基金经理、兴和证券投资基金基金经理。

评级与风险 2010-03-31

评级	回报	晨星风险	晨星评级
三年	27.66%	低	未予评级
五年	40.09%	低	未予评级

MPT (二年)

收益均值	17.73%
标准差	25.05%
夏普比率	0.59
阿尔法	24.17%
贝塔	0.56
拟合优度	0.89

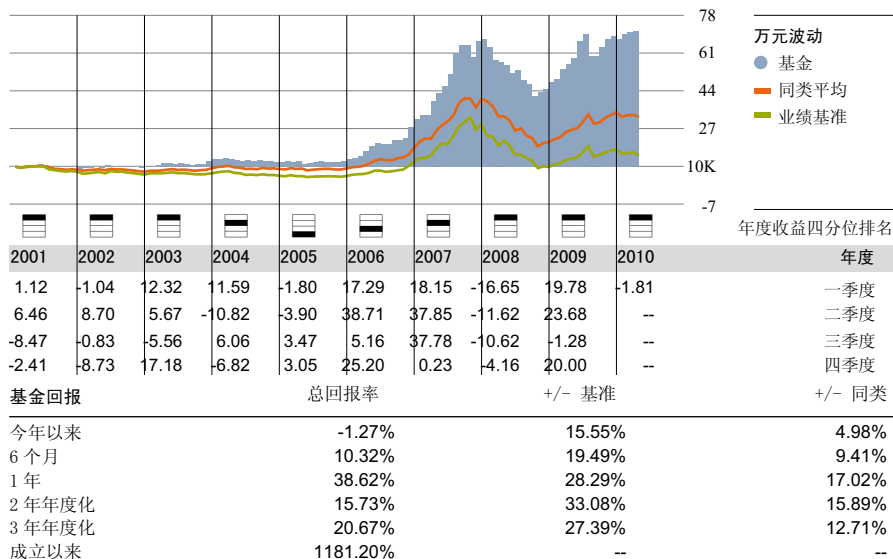
注：业绩基准为晨星大盘指数

基金经理观点

2010 年将是中国经济面临严峻挑战的一年，如何处理“稳增长”与“调结构”之间的关系，将对政策制定者的调控艺术形成挑战。对于宏观经济前景，我们并不悲观，但是在中短期内，调控政策的冲击以及外部环境的不确定性仍然需要高度关注。预计在经济前景轮廓明晰之前，股票市场难以出现趋势性的投资机会，未来一段时间内资金在中小市值股票中寻找投资机会的局面可能仍将持续。

本基金计划采取“自上而下”和“自下而上”相结合的投资策略，一方面高度关注可能对经济发展产生影响的内外部因素；另一方面将加强个股研究，适度提高个股集中度，以研究创造价值。

基金表现 2010-04-30



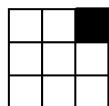
持仓摘要 2010-03-31

十大股票	晨星行业	P/E	P/B	占净资产
*ST 伊利	消费品	39.19	7.24	5.53%
南京银行	金融服务	18.81	2.54	4.33%
中天城投	金融服务	21.00	8.52	3.32%
北京银行	金融服务	16.73	2.61	3.20%
中兴通讯	硬件	32.63	4.01	2.73%
大商股份	消费者服务	--	3.68	2.37%
丹化科技	消费品	--	13.56	2.34%
江中药业	医疗保健	36.67	7.35	2.32%
华邦制药	医疗保健	55.28	7.40	2.17%
思源电气	工业材料	12.71	4.33	1.86%
五大债券		到期日	当前利率	占净资产
21 国债(00)		2011-09-25	2.95%	5.22%
02 国债(03)		2017-09-26	2.60%	4.16%
20 国债(4)		2016-06-06	4.69%	4.14%
02 国债(3)		2011-04-21	4.79%	2.73%
03 国债(8)		2013-09-23	3.02%	2.61%

行业分布 2009-12-31

晨星行业	占股票投资	占净资产
信息业	6.67%	5.11%
软件	0.92%	0.71%
硬件	1.63%	1.25%
传媒	0.00%	0.00%
通信	4.12%	3.15%
服务业	52.74%	40.42%
医疗保健	4.53%	3.47%
消费者服务	5.86%	4.50%
商业服务	8.53%	6.54%
金融服务	33.82%	25.92%
制造业	36.72%	28.15%
消费品	14.54%	11.14%
工业材料	17.27%	13.24%
能源	4.92%	3.77%
公用事业	0.00%	0.00%

晨星投资风格箱 2009-12-31



风格箱

风格：成长型
规模：大盘

资产配置 2010-03-31



资产配置

资产分布	比重
股票	69.75%
债券	20.16%
现金	8.11%
其他	1.98%

单位净值 (2010-04-30):	1.1541 (元)	最高销售费用	
累计净值 (2010-04-30):	-- (元)	申购费	--
净资产 (2010-03-31):	23.35 (亿元)	赎回费	--
基本货币:	人民币	最低投资	
基金成立日期:	1998-04-28	最低投资额	-- (元)
基金经理:	阳琨	追加投资额	-- (元)
基金管理人:	华夏基金管理有限公司	营运费用	
客服电话:	+86-400 818 6666	管理费	2.50%
公司网站:	www.chinaamc.com	托管费	0.25%