

华夏上证 50ETF

基金代码
510050

晨星分类
股票型基金

晨星投资风格箱

晨星三年评级
★

报告截至日期为 2010 年 07 月 31 日

投资目标

紧密跟踪标的指数，追求跟踪偏离度和跟踪误差最小化。

基金经理

方军，硕士。1999 年加入华夏基金管理有限公司，历任研究员，华夏成长证券投资基金基金经理助理、兴华证券投资基金基金经理助理和华夏回报证券投资基金基金经理助理。

评级与风险 2010-06-30

评级	回报	晨星风险	晨星评级
三年	-12.89%	高	★
五年	21.06%	高	★

MPT (二年)

收益均值	5.37%
标准差	41.22%
夏普比率	0.07
阿尔法	1.22%
贝塔	1.01
拟合优度	0.99

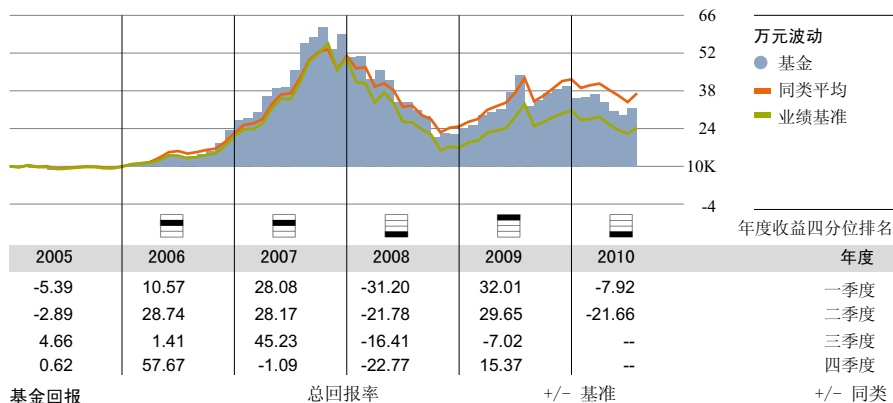
注：业绩基准为晨星大盘指数

基金经理观点

展望 3 季度，投资者对欧洲主权债务危机的担忧虽会有所缓和，但对世界经济增速放缓的担心依然存在，主要发达经济体的复苏仍然面临较大不确定性。A 股市场，投资者仍预期紧缩政策效果将逐步显现，宏观指标的回落也预示经济增速可能有所放缓。同时，受海外流动性政策的制约，A 股流动性或将保持结构性偏紧状态。总体上看，3 季度市场将延续较大幅度的振荡调整；结构上看，中小市值股票因持续扩容、限售股解禁和较高的估值水平，其未来相对大盘蓝筹股获取超额收益的能力受到制约，上证 50 指数跑赢市场的可能性较大。

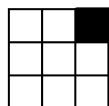
在投资策略上，我们将继续有效控制基金的跟踪偏离度和跟踪误差，以实现投资者获取指数投资收益及其他模式盈利的投资目标。同时，我们也将积极争取推动产品的进一步创新，以充分发挥 ETF 的功能，为各类投资者提供更多、更好的投资机会。

基金表现 2010-07-31



基金回报	总回报率	+/- 基准	+/- 同类
今年以来	-20.92%	0.36%	-8.67%
6 个月	-10.07%	0.63%	-4.97%
1 年	-28.41%	-1.63%	-16.49%
2 年年度化	-3.27%	0.89%	-10.79%
3 年年度化	-14.50%	1.70%	-8.34%
成立以来	160.84%	--	--

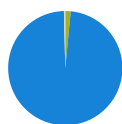
晨星投资风格箱 2009-12-31



风格箱

风格：成长型
规模：大盘

资产配置 2010-06-30



资产分布	比重
股票	98.10%
债券	0.00%
现金	1.52%
其他	0.38%

单位净值 (2010-07-30):	2.0180 (元)	最高销售费用	
累计净值 (2010-07-30):	2.5320 (元)	申购费	0.50%
净资产 (2010-06-30):	213.65 (亿元)	赎回费	0.50%
基本货币:	人民币	最低投资	
基金成立日期:	2004-12-30	最低投资额	1,000,000 (份)
基金经理:	方军	追加投资额	1,000,000 (份)
基金管理人:	华夏基金管理有限公司	营运费用	
客服电话:	+86-400 818 6666	管理费	0.50%
公司网站:	www.chinaamc.com	托管费	0.10%

持仓摘要 2010-06-30

十大股票	晨星行业	P/E	P/B	占净资产
招商银行	金融服务	17.25	2.91	8.69%
中国平安	金融服务	23.01	4.13	6.59%
交通银行	金融服务	12.45	2.32	6.53%
民生银行	金融服务	12.34	1.85	5.72%
浦发银行	金融服务	14.01	2.79	5.05%
兴业银行	金融服务	12.80	2.99	4.76%
中国神华	能源	18.23	3.22	3.65%
中国太保	金融服务	25.22	2.94	3.62%
建设银行	金融服务	11.45	2.24	2.94%
长江电力	公用事业	35.32	2.23	2.69%

行业分布 2009-12-31

晨星行业	占股票投资	占净资产
信息业	2.36%	2.34%
软件	0.00%	0.00%
硬件	0.00%	0.00%
传媒	0.00%	0.00%
通信	2.36%	2.34%
服务业	67.37%	66.76%
医疗保健	0.00%	0.00%
消费者服务	0.00%	0.00%
商业服务	8.85%	8.77%
金融服务	58.52%	58.00%
制造业	29.34%	29.07%
消费品	4.27%	4.23%
工业材料	12.37%	12.26%
能源	9.54%	9.45%
公用事业	3.16%	3.13%