


# 华夏现金增利货币

基金代码  
003003

晨星分类  
货币市场基金

晨星投资风格箱  


晨星三年评级  
未予评级

报告截至日期为 2010 年 07 月 31 日

## 投资目标

在确保本金安全和高流动性的前提下，追求超过基准的较高收益。

## 基金经理

曲波，清华大学经济学学士。2003 年加入华夏基金管理有限公司，历任交易管理部交易员、华夏现金增利证券投资基金基金经理助理。

## 评级与风险 2010-06-30

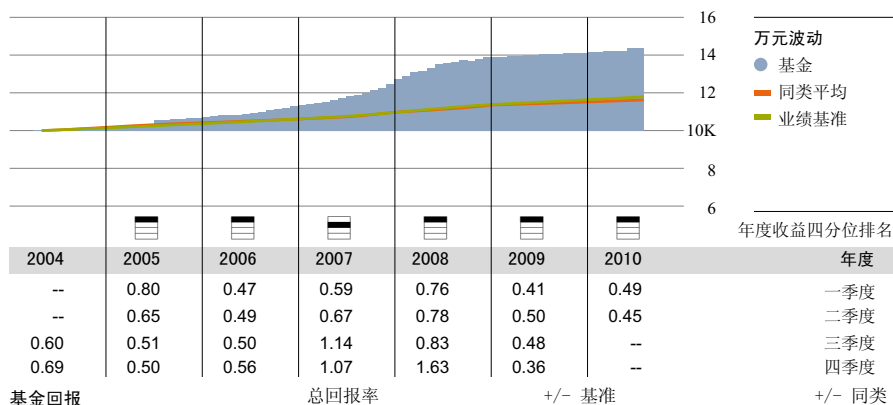
评级	回报
三年	3.00%
五年	2.67%
MPT (二年)	
收益均值	2.52%
标准差	0.51%
夏普比率	--
阿尔法	--
贝塔	--
拟合优度	--

注：业绩基准为一年银行定期存款利率

## 基金经理观点

展望 3 季度，市场资金面将继续处于中性偏紧状态，且仍有可能出现因突发事件导致的短期流动性枯竭现象，债券投资者将更加重视流动性管理。此外，同期限回购利率大幅高于现券收益率使得短期债券收益率持续面临上行压力。基于此，本基金将更加重视流动性管理，并通过投资浮动利率债券以及短期回购等方式规避利率风险，力求在控制组合整体风险的基础上获得稳定的利息收入。

## 基金表现 2010-07-31



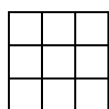
## 持仓摘要 2010-06-30

十大债券	到期日	当前利率	占净资产
08 进出 03	2011-06-12	2.73%	7.35%
07 农发 17	2010-10-17	4.44%	6.10%
10 国开 09	2015-04-22	2.02%	4.83%
07 农发 19	2012-11-05	4.57%	4.57%
06 首都机场债	2016-02-17	4.74%	3.02%
07 农发 20	2010-11-14	4.45%	2.91%
09 振华 CP01	2010-11-19	3.14%	2.90%
10 央行票据 21	2011-03-24	--	2.77%
10 河钢 CP01	2011-02-23	3.03%	2.61%
10 西矿股 CP01	2011-02-24	3.31%	2.42%

## 债券分布 2010-06-30

债券名称	占净资产
国家债券	0.00%
金融债券	25.75%
央行票据	8.54%
企业债券	34.62%
可转换债券	--
资产支持证券	0.00%
合计:	68.92%

## 晨星投资风格箱 2009-12-31



### 风格箱

风格: --  
规模: --

## 资产配置 2010-06-30



### 资产分布

资产分布	比重
股票	0.00%
债券	57.94%
现金	40.97%
其他	1.09%

单位净值 (2010-07-30):	1.0000 (元)	最高销售费用	
累计净值 (2010-07-30):	-- (元)	申购费	--
净资产 (2010-06-30):	103.40 (亿元)	赎回费	--
基本货币:	人民币	最低投资	
基金成立日期:	2004-04-07	最低投资额	1,000 (元)
基金经理:	曲波	追加投资额	1,000 (元)
基金管理人:	华夏基金管理有限公司	营运费用	
客服电话:	+86-400 818 6666	管理费	0.33%
公司网站:	www.chinaamc.com	托管费	0.10%
		销售服务费	0.25%