

华夏兴华封闭

基金代码
500008

晨星分类
封闭式基金

晨星投资风格箱

晨星三年评级
未予评级

报告截至日期为 2010 年 07 月 31 日

投资目标

为投资者减少和分散投资风险，追求基金资产的安全并谋求基金长期稳定的投资收益。

基金经理

阳琨, 北京大学 MBA。曾任宝盈基金管理有限公司基金经理助理，益民基金管理有限公司投资部部门经理，中国对外经济贸易信托投资公司财务部门经理。2006 年加入华夏基金管理有限公司，历任策略研究员，现任兴华证券投资基金基金经理（2007 年 6 月 12 日起任职）、兴和证券投资基金基金经理（2009 年 1 月 1 日起任职）、华夏盛世精选股票型证券投资基金基金经理（2009 年 12 月 18 日起任职）。

评级与风险 2010-06-30

评级	回报	晨星风险	晨星评级
三年	11.46%	低	未予评级
五年	38.80%	低	未予评级

MPT (二年)

收益均值	21.17%
标准差	25.25%
夏普比率	0.73
阿尔法	19.18%
贝塔	0.58
拟合优度	0.87

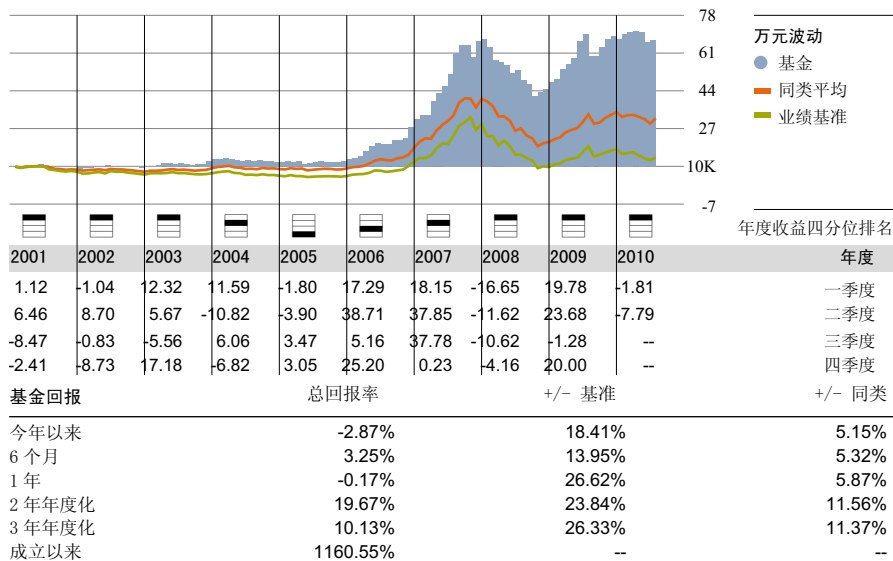
注：业绩基准为晨星大盘指数

基金经理观点

展望未来，由于宏观经济前景依旧不甚明朗，我们认为，市场短期仍然缺乏方向性的投资机会，个股分化仍将是市场主要特征。经历股价大幅下跌后，周期性行业中部分优质股票的估值水平已接近 2008 年的低谷水平，价值型投资机会逐步浮现。从中长期来看，经济结构的调整也将反映到股票市场的市值结构中来，如果国家“调结构”的战略举措能够得以有效贯彻实施，传统产业的市值占比下降与新兴产业的市值占比上升是可以合理预期的。

本基金将继续采取精选个股的投资策略，相对淡化整体市场和行业分布的因素，加强个股研究，适度提高个股集中度，以研究创造价值。

基金表现 2010-07-31



持仓摘要 2010-06-30

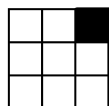
十大股票	晨星行业	P/E	P/B	占净资产
伊利股份	消费品	39.19	7.24	5.55%
南京银行	金融服务	18.81	2.54	3.54%
铁龙物流	商业服务	26.85	3.71	3.14%
江中药业	医疗保健	39.31	8.58	2.91%
大商股份	消费者服务	--	3.68	2.91%
华邦制药	医疗保健	57.68	7.38	2.69%
民生银行	金融服务	12.34	1.85	2.29%
北京银行	金融服务	16.73	2.61	2.28%
东阿阿胶	医疗保健	38.17	7.21	2.27%
黑牛食品	消费品	--	--	2.16%

五大债券	到期日	当前利率	占净资产
02 国债(3)	2017-09-26	2.60%	4.92%
10 央行票据 37	2013-05-07	2.72%	4.73%
02 国债(3)	2011-04-21	4.79%	3.00%
21 国债(7)	2021-07-31	4.26%	2.56%
08 央行票据 53	2011-05-09	4.56%	2.41%

行业分布 2009-12-31

晨星行业	占股票投资	占净资产
信息业	6.67%	5.11%
软件	0.92%	0.71%
硬件	1.63%	1.25%
传媒	0.00%	0.00%
通信	4.12%	3.15%
服务业	52.74%	40.42%
医疗保健	4.53%	3.47%
消费者服务	5.86%	4.50%
商业服务	8.53%	6.54%
金融服务	33.82%	25.92%
制造业	36.72%	28.15%
消费品	14.54%	11.14%
工业材料	17.27%	13.24%
能源	4.92%	3.77%
公用事业	0.00%	0.00%

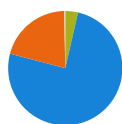
晨星投资风格箱 2009-12-31



风格箱

风格：成长型
规模：大盘

资产配置 2010-06-30



资产配置

资产分布	比重
股票	75.48%
债券	20.62%
现金	3.60%
其他	0.30%

单位净值 (2010-07-30):	1.1355 (元)	最高销售费用	
累计净值 (2010-07-30):	-- (元)	申购费	--
净资产 (2010-06-30):	21.17 (亿元)	赎回费	--
基本货币:	人民币	最低投资	
基金成立日期:	1998-04-28	最低投资额	-- (元)
基金经理:	阳琨	追加投资额	-- (元)
基金管理人:	华夏基金管理有限公司	营运费用	
客服电话:	+86-400 818 6666	管理费	2.50%
公司网站:	www.chinaamc.com	托管费	0.25%