


# 华夏债券 - A/B

**基金代码**  
 001001

**晨星分类**  
 普通债券型基金

**晨星投资风格箱**  

**晨星三年评级**  
 ★★★★★

报告截至日期为 2010 年 10 月 31 日

## 投资目标

在强调本金安全的前提下，追求较高的当期收入和总回报。

## 基金经理

韩会永, 经济学硕士。曾任职于招商银行北京分行。2000 年加入华夏基金管理有限公司。历任研究发展部副总经理、基金经理助理、华夏现金增利证券投资基金基金经理。现任固定收益副总监、华夏债券投资基金基金经理、华夏希望债券型证券投资基金基金经理。

魏镇江, 北京大学经济学硕士。曾任德邦证券有限责任公司债券研究员。2005 年加入华夏基金管理有限公司，历任债券研究员。现担任华夏债券投资基金基金经理。

## 评级与风险 2010-09-30

评级	回报	晨星风险	晨星评级
三年	7.36%	高	★★★★★
五年	9.41%	中	★★★★

### MPT (二年)

收益均值	5.82%
标准差	4.86%
夏普比率	0.71
阿尔法	3.52%
贝塔	0.00
拟合优度	0.00

注：业绩基准为中国债券总指数

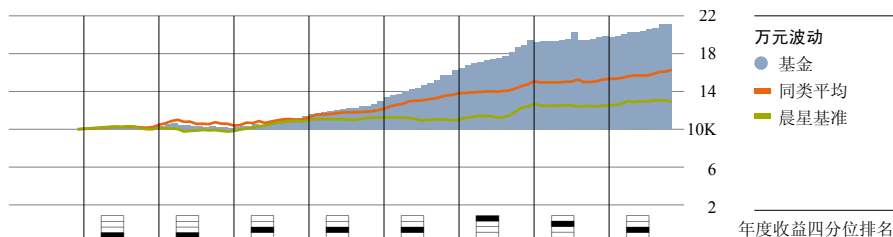
## 基金经理观点

展望 4 季度，预计经济将继续缓慢增长，政策因素将成为影响年底前宏观经济走向的一个关键因素。由于近期房地产市场出现明显上涨迹象，相关调控措施是否继续加码值得密切关注。物价仍会处于较高水平，负利率状态将使投资者的加息预期升温。

债市在加息预期影响下可能出现波动性上升。高价位可转债经过前期上涨后，投资价值已经下降。新股市场在估值过高及创业板解禁的压力下，也存在一定的风险。

4 季度，本基金在债券方面将以防御为主，适当缩短久期，但仍维持信用债的配置比例。在权益相关资产方面，本基金将重点关注有一定保护性且未来存在成长机会的可转债，同时积极为明年投资布局。在新股申购方面，本基金将采取谨慎策略，有选择地参与一级市场申购，控制新股申购对净值波动的影响。

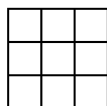
## 基金表现 2010-10-31



年度	2002	2003	2004	2005	2006	2007	2008	2009	2010	年度
--	1.29	3.14	1.72	3.45	4.93	0.45	-0.17	1.37	--	一季度
--	0.88	-3.00	2.72	2.33	2.76	0.36	0.80	0.73	--	二季度
--	-0.68	0.40	2.77	0.97	4.72	3.06	-0.46	2.50	--	三季度
--	1.20	-1.98	1.57	3.32	3.80	7.29	2.02	--	--	四季度

基金回报	总回报率	+/- 基准	+/- 同类
今年以来	6.00%	2.97%	-0.28%
6 个月	3.81%	3.51%	-0.02%
1 年	7.46%	3.63%	-0.43%
2 年年度化	5.86%	3.34%	-0.14%
3 年年度化	6.83%	1.39%	0.41%
成立以来	73.07%	--	--

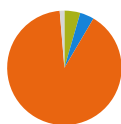
## 晨星投资风格箱 2010-06-30



### 风格箱

风格： --  
 规模： --

## 资产配置 2010-09-30



资产分布	比重
股票	4.00%
债券	90.21%
现金	4.48%
其他	1.32%

## 持仓摘要 2010-09-30

五大债券	到期日	当前利率	占净资产
10 央行票据 47	2013-06-04	2.68%	6.78%
中行转债	2016-06-02	0.50%	5.65%
工行转债	2016-08-31	0.50%	5.25%
08 国开 16	2018-09-23	4.28%	4.88%
08 江铜债	2016-09-22	1.00%	3.93%

## 债券分布 2010-09-30

债券名称	占净资产
国家债券	1.69%
金融债券	20.99%
央行票据	11.78%
企业债券	50.07%
可转换债券	12.36%
资产支持证券	0.00%
合计：	96.89%

单位净值 (2010-10-29) :	1.1010 (元)	最高销售费用	
累计净值 (2010-10-29) :	1.5910 (元)	申购费	1.00%
净资产 (2010-09-30) :	44.27 (亿元)	赎回费	--
基本货币:	人民币	最低投资	
基金成立日期:	2002-10-23	最低投资额	1,000 (元)
基金经理:	韩会永, 魏镇江	追加投资额	1,000 (元)
基金管理人:	华夏基金管理有限公司	营运费用	
客服电话:	+86-400 818 6666	管理费	0.60%
公司网站:	www.chinaamc.com	托管费	0.20%