


华夏现金增利货币

 基金代码
003003

 晨星分类
货币市场基金

 晨星投资风格箱


 晨星三年评级
未予评级

报告截至日期为 2010 年 10 月 31 日

投资目标

在确保本金安全和高流动性的前提下，追求超过基准的较高收益。

基金经理

曲波, 清华大学工商管理学硕士。2003 年加入华夏基金管理有限公司, 历任交易管理部交易员、华夏现金增利证券投资基金经理助理。

评级与风险 2010-09-30

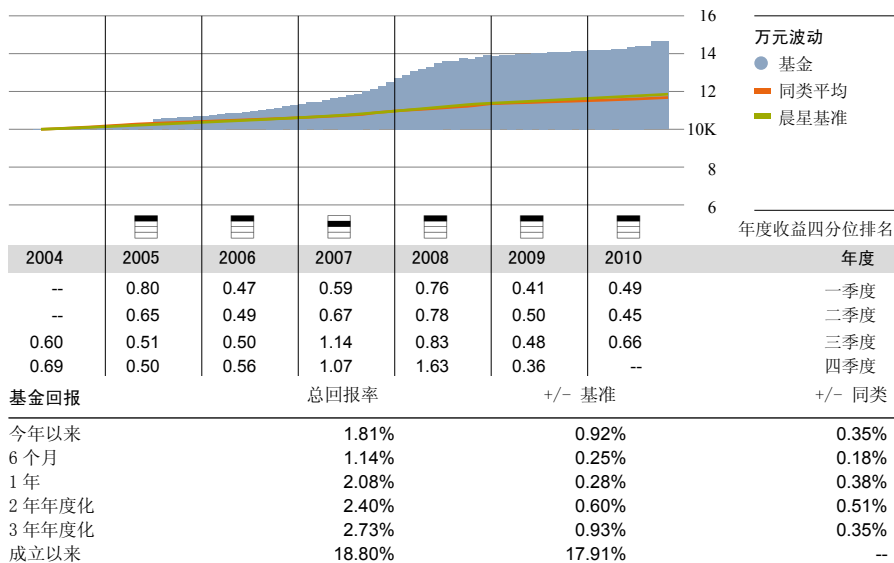
评级	回报
三年	2.84%
五年	2.70%
MPT (二年)	
收益均值	2.38%
标准差	0.48%
夏普比率	--
阿尔法	--
贝塔	--
拟合优度	--

注: 业绩基准为一年银行定期存款利率

基金经理观点

展望 4 季度, 鉴于 CPI 处于相对高位和负利率状态, 预计存在加息可能, 但幅度不会太大。资金面仍将维持相对宽松状态, 特别是临近年底, 财政存款的大量释放将增加市场资金供应。央票利率仍将维持在相对较低水平, 一年期以内央票缺乏吸引力。短期融资券的收益率先于 9 月上行后, 其投资价值得到明显提升。基于此, 本基金在 4 季度将保持较高比例的短期融资券及浮息债配置, 规避利率风险, 同时, 在做好组合流动性管理的前提下, 努力把握资金面阶段性紧张带来的投资机会。

基金表现 2010-10-31



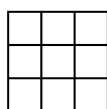
持仓摘要 2010-09-30

十大债券	到期日	当前利率	占净资产
10 国开 09	2015-04-22	2.02%	5.77%
08 进出 03	2011-06-12	2.73%	5.23%
07 农发 19	2012-11-05	4.57%	4.49%
06 首都机场债	2016-02-17	4.74%	3.01%
10 河钢 CP01	2011-02-23	3.03%	2.47%
10 酒钢 CP01	2011-02-18	2.90%	2.38%
10 西矿股 CP01	2011-02-24	3.31%	2.28%
09 中航债浮	2016-10-26	3.48%	2.22%
10 方正 CP01	2011-03-10	3.03%	1.62%
10 武钢 CP02	2011-08-30	2.85%	1.43%

债券分布 2010-09-30

债券名称	占净资产
国家债券	0.00%
金融债券	16.92%
央行票据	0.00%
企业债券	38.82%
可转换债券	0.00%
资产支持证券	0.00%
合计:	55.74%

晨星投资风格箱 2010-06-30



风格箱

风格: --
规模: --

资产配置 2010-09-30



资产分布

	比重
股票	0.00%
债券	47.64%
现金	50.29%
其他	2.06%

单位净值 (2010-10-29):	1.0000 (元)	最高销售费用	
累计净值 (2010-10-29):	-- (元)	申购费	--
净资产 (2010-09-30):	105.19 (亿元)	赎回费	--
基本货币:	人民币	最低投资	
基金成立日期:	2004-04-07	最低投资额	1,000 (元)
基金经理:	曲波	追加投资额	1,000 (元)
基金管理人:	华夏基金管理有限公司	营运费用	
客服电话:	+86-400 818 6666	管理费	0.33%
公司网站:	www.chinaamc.com	托管费	0.10%
		销售服务费	0.25%