

# 华夏兴华封闭

基金代码  
500008

晨星分类  
封闭式基金

晨星投资风格箱

晨星三年评级  
未予评级

报告截至日期为 2011 年 01 月 31 日

## 投资目标

为投资者减少和分散投资风险，追求基金资产的安全并谋求基金长期稳定的投资收益。

## 基金经理

阳琨, 北京大学 MBA。曾任宝盈基金管理有限公司基金经理助理，益民基金管理有限公司投资部部门经理，中国对外经济贸易信托投资公司财务部门经理。2006 年加入华夏基金管理有限公司，历任策略研究员。

## 评级与风险 2010-12-31

评级	回报	晨星风险	晨星评级
三年	4.66%	低	未予评级
五年	40.75%	低	未予评级

MPT (二年)

收益均值	25.93%
标准差	22.53%
夏普比率	1.05
阿尔法	14.17%
贝塔	0.57
拟合优度	0.72

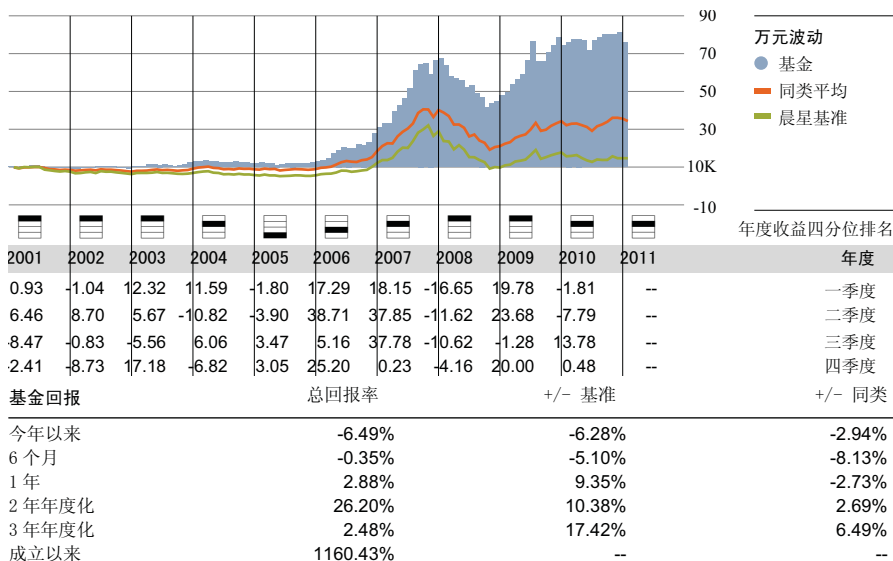
注：业绩基准为晨星大盘指数

## 基金经理观点

展望未来，预计通胀的发展态势可能会对股票市场产生重要影响。鉴于政府治理通胀的决心很强，并采取了部分行政措施抑制物价快速上涨，预计近期内通胀失控的风险不大，但由于社会通胀预期较难在短期内化解，通胀高企的时间跨度可能超出市场预期。因此，我们对 2011 年上半年股票市场的上行空间持相对谨慎的态度。但同时，我们也需要意识到受国内外经济形势的制约，政府采取非常严厉的紧缩措施的概率也较小，社会总体流动性仍可能保持在较为宽松的水平，市场继续呈现局部繁荣的可能性比较大。

总体而言，未来本基金将适当减少股票仓位的同时操作，加强个股研究，努力把握结构性的投资机会。

## 基金表现 2011-01-31



## 持仓摘要 2010-12-31

十大股票	晨星行业	P/E	P/B	占净资产
伊利股份	消费品	49.85	8.40	6.32%
东阿阿胶	医疗保健	56.52	12.49	4.95%
大商股份	消费者服务	3011.7	5.56	4.39%
亚盛集团	工业材料	80.36	3.36	3.40%
冠农股份	工业材料	139.74	10.59	2.82%
王府井	消费者服务	41.14	6.31	2.79%
凯迪电力	商业服务	30.69	4.42	2.59%
海螺水泥	工业材料	17.89	2.53	2.45%
世茂股份	金融服务	32.21	2.02	2.16%
江中药业	医疗保健	47.74	10.90	2.11%

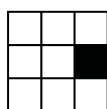
  

五大债券	到期日	当前利率	占净资产
21 国债(7)	2021-07-31	4.26%	5.08%
10 央行票据 37	2013-05-07	2.72%	4.86%
10 央行票据 47	2013-06-04	2.68%	3.64%
02 国债(3)	2017-09-26	2.60%	2.50%
10 央行票据 32	2013-04-23	2.74%	2.03%

## 行业分布 2010-06-30

晨星行业	占股票投资	占净资产
信息业	6.96%	5.34%
软件	2.53%	1.94%
硬件	4.43%	3.40%
传媒	0.00%	0.00%
通信	0.00%	0.00%
服务业	54.46%	41.79%
医疗保健	21.16%	16.24%
消费者服务	8.93%	6.85%
商业服务	10.18%	7.81%
金融服务	14.20%	10.90%
制造业	38.05%	29.20%
消费品	18.29%	14.04%
工业材料	18.88%	14.49%
能源	0.87%	0.67%
公用事业	0.00%	0.00%

## 晨星投资风格箱 2010-06-30



### 风格箱

风格：成长型  
规模：中盘

## 资产配置 2010-12-31



### 资产配置

资产分布	比重
股票	71.90%
债券	19.27%
现金	7.82%
其他	1.01%

单位净值 (2011-01-28) :	1.1315 (元)	最高销售费用	
累计净值 (2011-01-28) :	-- (元)	申购费	--
净资产 (2010-12-31) :	24.20 (亿元)	赎回费	--
基本货币:	人民币	最低投资	
基金成立日期:	1998-04-28	最低投资额	-- (元)
基金经理:	阳琨	追加投资额	-- (元)
基金管理人:	华夏基金管理有限公司	营运费用	
客服电话:	+86-400 818 6666	管理费	2.50%
公司网站:	www.chinaamc.com	托管费	0.25%